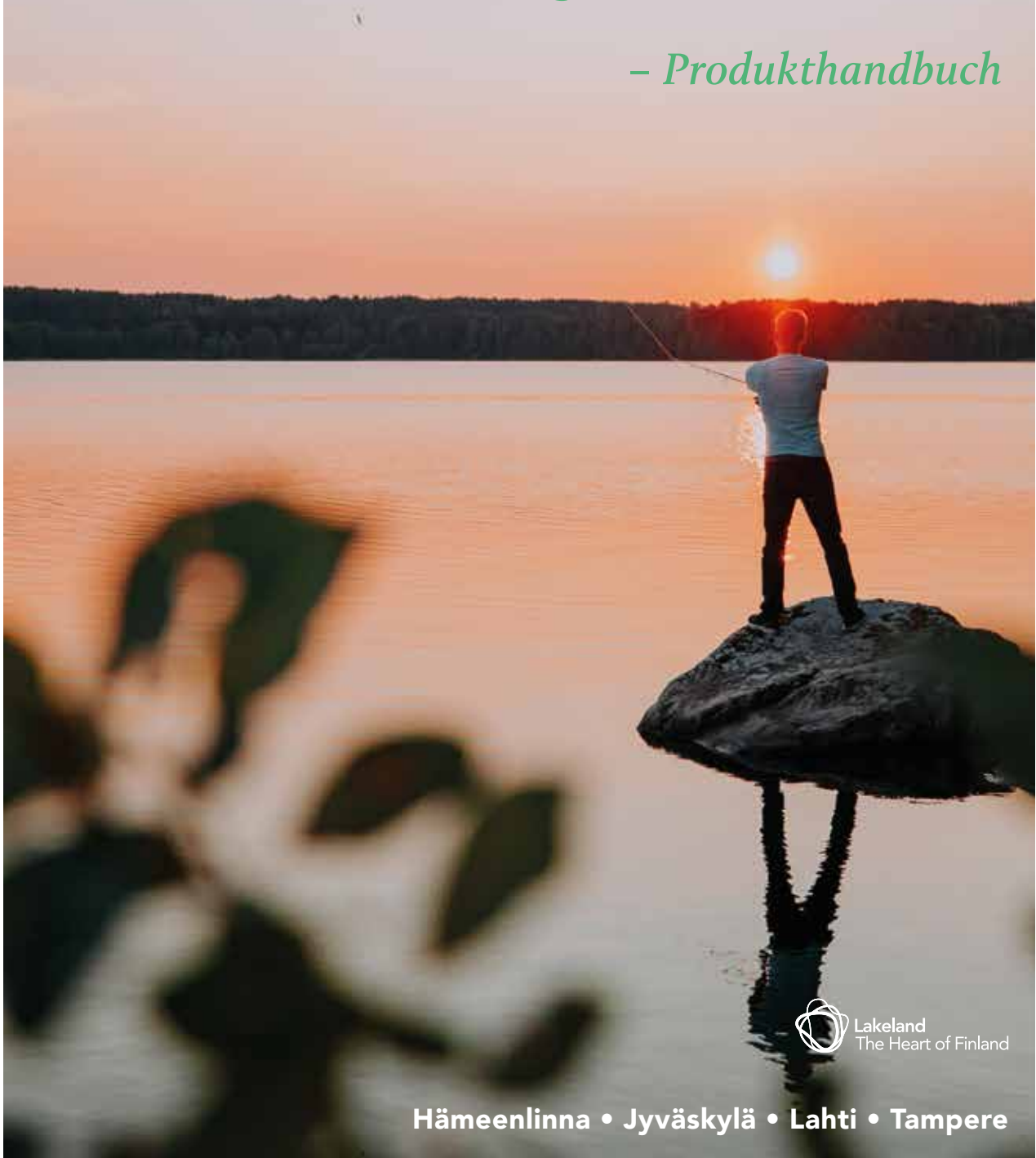




# Lakeland The Heart of Finland

Westliches Seengebiet Das Herz Finnlands

*- Produkthandbuch*



 Lakeland  
The Heart of Finland

Hämeenlinna • Jyväskylä • Lahti • Tampere

# Die schnellste Art der Entschleunigung

Sie mögen bereits wissen, dass Finnland das Land der tausend Seen ist, aber um genauer zu sein, sind wir das Land der hunderttausenden Seen. Und da der größte Teil Finnlands mit Wäldern bedeckt ist, kann man wirklich sagen, dass unser Herz aus Wasser und Holz besteht. Letzten Endes gibt es keine finnischere Szenerie als ein Sommerhaus am See. Aber es ist viel mehr als nur ein idyllischer Anblick. Die Natur ist ein großer Teil unserer Identität und eine wichtige Quelle des Wohlbefindens für Millionen von Finnen.

Das westliche Seengebiet verkörpert alle diese Eigenschaften – und gleichzeitig noch viel mehr. Wir haben ein starkes industrielles Erbe in dieser Region und die Geschichte ist in der Architektur und den verschiedenen malerischen Sehenswürdigkeiten in den Städten noch immer sichtbar. Der größte Teil der Industriegeschichte Finnlands stammt aus der umliegenden Natur – Holz und Papier, Textil, Glas, Wasserkraftwerke, natürliche Materialien und Stoffe, die verwendet wurden, um das weltberühmte finnische Design zu erschaffen.

Im Stadtleben im westlichen Seengebiet geht es nicht nur um die Pflege der Geschichte und der Ursprünge, sondern auch um den Puls der Stadt und das lebhafte Treiben der Bewohner sowie die großen Festivals, die Zuschauer, Künstler und Performer aus aller Welt herbeilocken. Das Stadtleben hat viel zu bieten aber die Tatsache ist, dass egal wo wir gehen gibt es wunderschöne und makellose Natur.

Es ist leicht, Frieden und Ruhe zu finden, sogar mitten in der Stadt: grüne Parks, Waldgebiete und das Seeufer sind immer in der Nähe. Tauchen Sie ganz einfach ein in das echte finnische Leben – nicht weit vom Stadtzentrum entfernt können Sie ein Ferienhaus am See mieten, eine Bootsfahrt auf den schönen blauen Seen unternehmen, in der frischen Luft der Wälder spazieren gehen oder in einer unserer öffentlichen Saunen einen echten finnischen Saunagang genießen. Wir können stolz behaupten, dass wir das Beste aus der Stille der Natur und dem Rhythmus des Stadtlebens vereinen!

Willkommen im westlichen Seengebiet!



Die schnellste Art der Entschleunigung .....	2
Ihr Team des westlichen Seengebiets .....	4
Wie komme ich in das westliche Seengebiet und Umgebung? .....	6
Empfehlungen von Einheimischen .....	8
Nationalparks im westlichen Seengebiet .....	12

## Natur

<b>Region Jyväskylä</b> .....	15
Kostprobe in der Natur	
Waldwanderung mit Fatbike	
Zweitägige Kanutour im Nationalpark	
<b>Region Häme</b> .....	16
Wandern im städtischen Naturpark Aulanko	
EKanufahren mit Schnem Seeblick	
Naturerlebnisurlaub für Naturliebhaber	
<b>Region Lahti</b> .....	17
Wunder der Natur im finnischen Wald	
Wlan-frei Naturtour	
Kajakfahren bei Sonnenaufgang	
<b>Region Tampere</b> .....	18
Abseilen Entlang dem Pyynikki-aussichtsturm	
Mittsommernachts-SUP-Tour	
Idyllische Kanutour in und um Tampere	

## Kultur

<b>Region Jyväskylä</b> .....	20
Aalto Andante – Stadtführung	
Die alte Kirche von Petäjävesi – UNESCO-Welterbestätte	
Erlebnispaket Stadt & Land	
<b>Region Häme</b> .....	21
Erlebnis in der Glasbläserei / Blasen Sie Ihre eigene Vase	
Privatkonzert am Geburtsort von Jean Sibelius	
Abenteuer mit der Eisenbahn-Draisine übers Land	
<b>Region Lahti</b> .....	22
Finden Sie Ihren inneren Künstler – Kunstworkshop zum Thema Monotypie	
Geführte Themenführungen im Lahti Museum der Bildenden Künste Malva Sibelius-Halle	
<b>Region Tampere</b> .....	23
Dachwanderung Finlayson-Gelände	
Serlachius – Unkonventionelle Kunst mit historischem Kern	
Abenteuer im einzigen Mumin-Museum der Welt	

## Erholung

<b>Region Jyväskylä</b> .....	25
Stillepfad – Innere Ruhe und Achtsamkeit	
Auszeit am See	
Finden Sie sich selbst – in Ihnen steckt ein echter Finne	
<b>Region Häme</b> .....	26
Rauchsauna-Erlebnis im Seengebiet	
Meditationsspaziergang und Kaffeepause am offenen Feuer	
Fitness im Wald – Trainingslager	
<b>Region Lahti</b> .....	27
Vellamo-Kräutersauna für Familien und Kleingruppen	
Finnische Saunatraktion und Seengebiet	
Wilde und reichhaltige Schätze der finnischen Natur	
<b>Region Tampere</b> .....	28
„Gone with the Forest“ – erholsames Naturerlebnis	
Waldbaden und Verwöhnung - eine Einzigartige Tentsile-Erfahrung	
Geführte Sauna- und Schwimmtour in Tampere	

## Einheimisches Leben

<b>Region Jyväskylä</b> .....	30
Familienpass in Himos	
M/S Rhea Abendrundfahrt	
Überlebenstechniken und Naturerlebnisse	
<b>Region Häme</b> .....	31
Natururlaub in Iloranta	
Landleben und alte Gerberei	
Ryijy-Wandteppiche selbst geknüpft in einem historischen Wetterhoff-Handarbeitshaus	
<b>Region Lahti</b> .....	32
Ein Tag auf einer Husky-Farm	
Gemütlicher Besuch in einem finnischen Zuhause	
Basteln mit Blumen und natürlichen Materialien	
<b>Region Tampere</b> .....	33
Gegenwart und Vergangenheit der Sauna-Hauptstadt der Welt	
Tampere ganz kulinarisch	
Saunieren wie ein Finne	

## Ausflüge

Westliches Seengebiet Manor Tour .....	35
Sommerspaß im westlichen Seengebiet .....	36
Gourmettour mit Spezialitäten aus der Region .....	38
Reise zum Thema Kunst, Design und Architektur .....	40
Saunatour im westlichen Seegebiet .....	41
Achtsamkeit und innere Ruhe .....	42
Zauberhafter finnischer Sommer – Tour Helsinki-Turku-Tampere .....	44
Nachhaltiger Urlaub in Helsinki und Der Seenplatte .....	46

# Ihr Western Lakeland-Team

**DIE REGION JYVÄSKYLÄ** ist auch als Sauna-Region bekannt. Jyväskylä, „die Stadt Alvar Aaltos“ ist das grüne und blaue Drehkreuz von Mittelfinnland. Seine Wälder und Seen bieten den vielen aktiven jungen Menschen, die die Bildungseinrichtungen der Stadt besuchen, ideale Freizeitmöglichkeiten. Nur 45 Minuten Fahrt von der Stadt entfernt liegt das Skigebiet Himos, das alle Outdoor-Erwartungen erfüllt.

## Visit Jyväskylä / Jyväskylä Region



Frau Enna Paavola  
enna.paavola@jyvaskyla.fi  
Tel. +358 50 304 8467  
[www.visitjyvaskyla.fi](http://www.visitjyvaskyla.fi)

**DIE REGION HÄME** ist eine faszinierende Mischung aus Alt und Neu. Hämeenlinna ist eine mittelgroße Stadt mit zwei eindrucksvollen Burgen, großflächigen Parkanlagen sowie Galerien und Museen, darunter auch das zauberhafte littala Glas-Museum. Die Nationalparks Torronsuo und Liesjärvi sind weniger als eine Stunde Fahrt von Hämeenlinna entfernt. In der Region Häme werden die positiven Aspekte des Stadtlebens mit spannenden Abenteuern, Gemütlichkeit und Ruhe vereint.

## Häme Region



Frau Outi Mertamo  
Tel. +358 50 434 7873  
outi.mertamo@linnan.fi  
[visithame.fi](http://visithame.fi)

**DIE REGION LAHTI** ist bekannt für Holzarchitektur und -design, Herrenhäuser, Blockhäuser am See, Outdoor-Aktivitäten, Wellnessangebote, Seerundfahrten und Einkaufsmöglichkeiten. Genießen Sie dieses große Angebot von Lahti und der Region – nur eine Stunde von Helsinki und dem internationalen Flughafen entfernt

## Visit Lahti / Lahti Region Ltd.



Frau Anu Huusko  
anu.huusko@lahtiregion.fi, sales@lahtiregion.fi  
Tel. +358 44 753 3590  
[www.visitlahti.fi](http://www.visitlahti.fi) und [www.visitpajanne.fi](http://www.visitpajanne.fi)

**DIE REGION TAMPERE**, die „Sauna-Hauptstadt“ Finnlands, ist ein großartiges Beispiel für ein industrielles Erbe, das für moderne urbane Zwecke neu erfunden wurde. Cafés, Shops, Restaurants, Kinos, Galerien und Museen in alten Fabrikgebäuden werden durch die um die Stadt gelegenen glitzernden Seen Näsijärvi und Pyhäjärvi ergänzt.

## Visit Tampere



Frau Pirjo Puukka (Deutsche und UK Märkte)  
pirjo.puukka@visittampere.fi  
Tel. +358 40 048 4982  
[www.visittampere.fi](http://www.visittampere.fi)



Frau Mari Saloniemi (Asiatische Märkte)  
mari.saloniemi@visittampere.fi  
Tel. +358 50 594 5951  
[www.visittampere.fi](http://www.visittampere.fi)

## Allgemeine Informationen / Genauere Beschreibung der Touren:

**Buchungen:** 2–4 Wochen vor Anreise.

**Provision für Reiseveranstalter:** Bitte wenden Sie sich bezüglich der Provision an den Anbieter.

Preise gültig bis 31.12.2022.

Bei größeren Gruppen und weiterem Informationsbedarf wenden Sie sich bitte an die Anbieter. Wir behalten uns das Recht auf Änderungen vor.

# Westliches Seengebiet

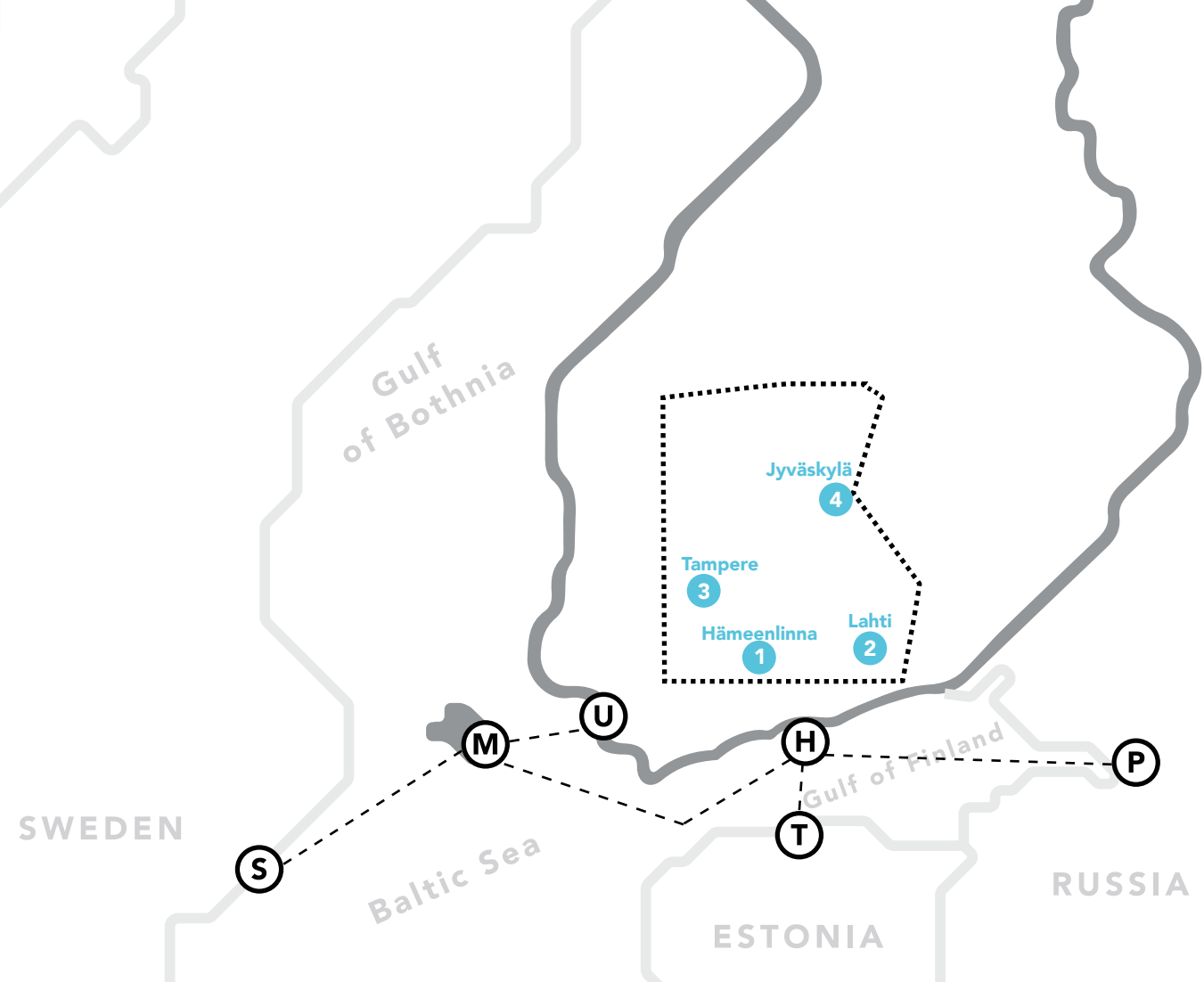
- 1 HÄMEENLINNA
- 2 LAHTI
- 3 TAMPERE
- 4 JYVÄSKYLÄ



# Wie komme ich in das westliche Seengebiet und Umgebung?



<b>A</b> Tokio	10,5 h	<b>G</b> Paris	3 h
<b>B</b> Peking	9 h	<b>H</b> London	3 h
<b>C</b> Singapur	12 h	<b>I</b> Stockholm	1 h
<b>D</b> Seoul	9,5 h	<b>J</b> St. Petersburg	1 h
<b>E</b> Delhi	7 h	<b>K</b> Frankfurt	2,5 h
<b>F</b> New York	9 h	<b>L</b> Rom	3,5 h



(H) Helsinki   (M) Mariehamn   (U) Turku   (T) Tallinn   (S) Stockholm   (P) St. Petersburg

Alle vier Regionen sind von Helsinki aus leicht zu erreichen, nur 1–3 Stunden mit Flugzeug, Bahn, Bus oder Auto!

- **Die Region Jyväskylä** liegt an einem Knotenpunkt hervorragender Verbindungen und ist praktisch von überall in Finnland erreichbar.  
<https://visitjyvaskyla.fi/en/arriving/>

- **Die Region Häme** liegt nur eine Stunde mit dem Auto oder mit dem Zug von den größten Städten in Südfinnland sowie den Flughäfen in Helsinki, Turku und Tampere entfernt.  
<https://visithame.fi/en/hame/getting-here/>

- **Die Region Lahti** ist weniger als eine Stunde vom Flughafen Helsinki-Vantaa entfernt und leicht ohne Anschlussflüge von überall auf der Welt zu erreichen.  
<https://visitlahti.fi/en/frontpage/getting-here/>

- **Die Region Tampere** hat ausgezeichnete Reiseverbindungen, sowohl national als auch international: Scandinavian Airlines (SAS), Finnair und airBaltic fliegen das ganze Jahr über von Stockholm, Helsinki und Riga aus nach Tampere. Saisonale Flugverbindungen bietet die Billigfluglinie Ryanair von Budapest aus an. Stündliche Zugverbindungen von Helsinki nach Tampere.  
[visittampere.fi/en/info/transportation/](http://visittampere.fi/en/info/transportation/)

#### REISEZEIT MIT DEM ZUG VON HELSINKI

nach Hämeenlinna 1 Std. 8 Min.  
nach Lahti 49 Min.  
nach Tampere 1 Std. 30 Min.  
nach Jyväskylä 3 Std. 15 Min.

#### FLUGZEITEN NACH TAMPERE

Stockholm 1 Std. 5 Min.  
Riga 1 Std. 15 Min.  
Budapest 2 Std. 35 Min.  
Helsinki 35 Min.

# Empfehlungen von Einheimischen

## Region Jyväskylä

### UNTERKUNFT

- **Boutique Hotel Yöpuu** [hotelliyopuu.fi](http://hotelliyopuu.fi)
- **Hotel Verso** [hotelliverso.fi](http://hotelliverso.fi)
- **Peurunka Resort** [peurunka.fi](http://peurunka.fi)
- **Finlandia Hotel Alba** [hotellialba.fi](http://hotellialba.fi)
- **Taulu Manor Hotel** [taulunkartano.fi/en/](http://taulunkartano.fi/en/)

### RESTAURANTS

- **Restaurant Pöllöwaari** [ravintolapollowaari.fi](http://ravintolapollowaari.fi)
- **Restaurant Figaro** [figaro.fi](http://figaro.fi)
- **Restaurant Harmooni** [harmooni.fi](http://harmooni.fi)
- **Restaurant Patapirtti** [patapirtti.fi/en/](http://patapirtti.fi/en/)
- **Restaurant „Alte Pfarrei“ Pappilan Pidot** [pappilanpidot.fi/english/](http://pappilanpidot.fi/english/)

### SAUNEN

- **Revontuli Unterkunft & Saunen** [revontuli.fi](http://revontuli.fi)
- **Varjola Unterkunft & Saunen** [varjola.com](http://varjola.com)
- **Saunaregion-Woche** – jeden Sommer zahlreiche Sauna-Events in der Region <http://visitjyvasky.la/sauna-welala22>
- **Kankaan Sauna** - öffentliche Sauna in einem über 100 Jahre altem Torgebäude eines Papierwerks <https://kankaansauna.fi/en/home/>
- **Sauna Village** - bietet eine Reise in die Geschichte der finnischen Sauna und verfügt wahrscheinlich über die größte Sammlung an Rauchsauen weltweit <https://www.himosjamsa.fi/en/11682/>

MIT  
QUALITÄTS-  
ZERTIFIKAT  
ERLEBEN SIE DIE  
ECHTE FINNISCHE  
SAUNA



### SEHENSWÜRDIGKEITEN

- **UNESCO-Welterbestätte: Alte Kirche von Petäjavesi** [petajavesi.fi/kirkko](http://petajavesi.fi/kirkko)
- **Werke von Alvar Aalto** [visitjyvaskyla.fi/en/alvaraalto](http://visitjyvaskyla.fi/en/alvaraalto)
- **Elchhof** [hirvikartano.fi](http://hirvikartano.fi)
- **4 Nationalparks** und 3.700 Seen mit Aktivitäten <http://visitjyvasky.la/nature-welala22>
- **Alte Kirche** in Keuruu [vanhakeuruu.fi](http://vanhakeuruu.fi)
- **Toivola alter Landhof** - Geschichte, kleine Geschäfte, Café [toivolanpiha.fi](http://toivolanpiha.fi)

### SHOPPING / SPEZIALITÄTEN

- **Lahtiset**, Filzstiefel, -taschen, usw. [lahtiset.fi](http://lahtiset.fi)
- **KOTO Design**, [kotodesignmarket.fi](http://kotodesignmarket.fi)
- **Hakamaa Schaffarm**, Landleben, regionale Spezialitäten: [holvi.com/shop/hakamaanlammastila](http://holvi.com/shop/hakamaanlammastila)
- **Altstadt von Keuruu** kleine Läden, Boutiquen, lokales Handwerk [vanhakeuruu.fi](http://vanhakeuruu.fi)
- **Alvar Aalto Shop** <https://shop.alvaraalto.fi/en/>



# Region Häme

## UNTERKUNFT

- **Sokos Hotel Vaakuna**  
sokoshotels.fi/en/hameenlinna/sokos-hotel-vaakuna
- **Hunajakoto** hunajakoto.com
- **Myllytalo apartments** myllytalo.fi
- **Eerikkilä Sport und Outdoor Resort** eerikkila.fi
- **Matin ja Maijan B&B** matinjamaijan.fi

## RESTAURANTS

- **Restaurant Piparkakkutalo**  
ravintolapiparkakkutalo.fi
- **Restaurant Uoma** ravintolauoma.fi
- **Vanajanlinna**  
vanajanlinna.fi
- **Restaurant Villa** ravintolavilla.fi
- **Restaurant Obelix**  
obelixriihimaki.fi

## SAUNEN

- **Jalolautta** jalolautta.fi
- **Hevossilta** hevossilta.fi
- **Vikingsauna** viikinkisauna.fi
- **Olympic Sauna 1952** aulankooutdoors.fi
- **Öffentliche Sauna Ahvenisto**  
ahvenisto.fi/en/tekeminen/sauna

## SEHENSWÜRDIGKEITEN

- **Mittelalterliche Burg Häme**  
kansallismuseo.fi
- **Finnisches Glasmuseum**  
suomenlasimuseo.fi
- **Forssa Museum** forssanmuseo.fi
- **Schmalspurbahn**  
jokioistenmuseorautatie.fi
- **Geburtshaus von Sibelius** hmlmuseo.fi

## SHOPPING / SPEZIALITÄTEN

- **Iittala Village**  
iittalavillage.fi
- **Wetterhoff-Handarbeitshaus der Kunst und des Kreativhandwerks**  
wetterhoff.fi
- **Weingut Lepaa** hami.fi
- **Mafka und Alakoski** mafka-alakoski.fi
- **Brauerei Olutmylly Forssa** olutmylly.fi



## Region Lahti

### UNTERKUNFT

- **Lehmonkärki**  
lehmonkarki.fi
- **Töyrylä Manor Hotel**  
toyrylankartano.fi
- **Mukkula Manor Hotel**  
mukkulankartano.fi
- **Solo Sokos Hotel Lahden Seurahuone**  
sokoshotels.fi/en/lahti/sokos-hotel-lahden-seurahuone
- **Ilola Inn Boutique Hotel** www.ilolainn.fi

### RESTAURANTS

- **Restaurant Roux** roux.fi
- **Restaurant Taivaanranta**  
taivaanranta.com
- **Café & Bistro Popot**  
bistropopot.fi
- **Olavi Wein und Café**  
winecafeolavi.com
- **Bus Burger** busburger.fi

### SAUNEN

- **Lehmonkärkis Saunawelt** lehmonkarki.fi
- **Traditionelle Rauchs sauna Hollolan Hirvi**  
hollolanhirvi.fi
- **Yli-Kaitalas Saunen** yli-kaitala.com
- **Sibelius-Haus VIP-Sauna**  
sibeliustalo.fi
- **M/S Happy Days** happydayslaiva.fi

### SEHENSWÜRDIGKEITEN

- **Hafen von Lahti Harbor mit Holzarchitektur und Lanu Skulpturenparcs**  
propuu.fi
- **Sibelius-Haus** sibeliustalo.fi
- **Alvar Aaltos Kreuzkirche**  
visit.alvaraalto.fi/en/destinations/ristinkirkko-at-lahti/
- **Päijänne Nationalpark und Pulkkilanharju,**  
eine der schönsten Strecken in Finnland  
nationalparks.fi/en/pajannep
- **Lahti Museum der bildenden Künste MALVA**  
malvamuseo.fi/en



### SHOPPING / SPEZIALITÄTEN

- **Exklusive Boutiquen und Läden in der Rautatiekatu-Straße**  
Produkte von ortsansässigen Designern  
heilahti.com
- **Pro Wood Galerie und Shop**  
Erlesene Auswahl an modernen finnischen Holzdesignprodukten  
propuu.fi
- **Museum-Shop MALVA**  
malvamuseo.fi/en
- **Heila Farmer's Market**  
Agrarprodukte aus der Region  
heilan.fi
- **Ulpukka Handwerksladen**  
Lokales Handwerk  
ulpukka.fi/en/

# Region Tampere

## UNTERKUNFT

- **Vaihmalan Hovi** vaihmalanhovi.fi
- **Radisson Blu Grand Hotel Tammer**  
radissonblu.com/en/hotel-tampere
- **Bauernhof Ylä-Tuuhonen** yla-tuuhonen.fi
- **Dream Hotel and Hostel** dreamhostel.fi
- **Lillan Boutique Hotel** lillan.fi

## RESTAURANTS

- **Restaurant Näsinneula**  
sarkanniemi.fi/category/restaurant-nasinneula/
- **Restaurant Kajo** kajoravintola.fi
- **Restaurant 4 Vuodenaikaa (4 Jahreszeiten) in der Markthalle**  
visittampere.fi/en/venues/restaurant-4-vuodenaikaa
- **Gastropub Tuulensuu** Craft-Bier und vorzügliches Essen  
visittampere.fi/en/venues/gastropub-tuulensuu
- **Café Pispala im traditionellen Wohngebiet Pispala**  
visittampere.fi/en/venues/cafe-pispala



## SAUNEN

- **Saunarestaurant Kuuma**  
saunaravintolakuuma.com
- **Sauna Rajaportti**  
Die älteste noch im Betrieb stehende öffentliche Sauna in Finnland. Erbaut 1906.  
rajaportinsauna.fi
- **Sauna Rauhaniemi** rauhaniemi.net
- **Sauna Kaupinaja** talviuimarit.fi
- **Weitere Saunen unter**  
visittampere.fi/en/sauna-capital/

## SEHENSWÜRDIGKEITEN

- **Aussichtsturm Pyynikki**  
visittampere.fi/en/venues/pyynikki-observation-tower-cafe/
- **Kathedrale Tampere**  
visittampere.fi/en/venues/tampere-cathedral/
- **Gegend um das alte Finlayson-Werk**  
finlaysoninalue.fi
- **Mumin-Museum** muumimuseo.fi
- **Serlachius-Museen** serlachius.fi

## SHOPPING / SPEZIALITÄTEN

- **Tallipiha („Pferdehof“)**  
Vielerlei kleine Geschenkeläden, Kunsthandwerksbetriebe, Café  
tallipiha.fi
- **PikkuPutiikit**  
Finnische Handarbeits- und Designboutique  
pikkuputiikit.fi
- **Markthalle Tampere**  
tampereenkauppahalli.fi
- **Outlet-Shop Finlayson**  
visittampere.fi/en/articles/best-factory-outlets/
- **Designviertel Tampere**  
visittampere.fi/en/articles/tampere-design-lovers/

# Nationalparks im westlichen Seengebiet

1. Liesjärvi
2. Torronsuo
3. Päijänne
4. Isojärvi
5. Leivonmäki
6. Seitseminen
7. Helvetinjärvi
8. Etelä-Konnevesi
9. Pyhä-Häkki
10. Salamajärvi



# Der Natur auf der Spur

## REGION JYVÄSKYLÄ

### Voronrotti

Abenteurer aufgepasst: Die beeindruckendste Talwasserscheide in Mittelfinnland lädt mit ihren Felsformationen und Höhlen zum Erkunden ein. Das Grundgestein besteht aus einer über 1.800 Millionen Jahre alten Granitplatte, die die Grenzlinie zwischen einem uralten Fjord und der mittelfinnischen Granitplatte bildet. Vororotti birgt auch einige historische Schätze. Vor mehr als einhundert Jahren war es der perfekte Ort, um sich vor dem langen Arm des Gesetzes zu verstecken. In den engen Tunneln können aufmerksame Besucher die Überreste von Lagerfeuern dieser Banditen und ihre Höhlenverstecke sehen. [www.himosjamsa.fi/en/kohteet/vororotti/](http://www.himosjamsa.fi/en/kohteet/vororotti/)

## REGION HÄME

Aussichtsturm Kaukolanharju und Volkspark Saari

Auf dem Bergkamm von Kaukolanharju steht pittoresk ein 21 Meter hoher Aussichtsturm. Der 1926 erbaute Turm wurde von A. Nummi, einem Bauingenieur aus Forssa, entworfen. In der Nähe des Turms befindet sich der Grabstein des berühmten finnischen Künstlers Albert Edelfelt, und zwar an genau jener Stelle, an der er 1889 eines seiner bekanntesten Werke, „Kaukolanharju aurin-gonlaskun aikaan“ (Kaukalanharju bei Sonnenuntergang), gemalt hat.

<https://visithame.fi/en/nature/>

## REGION LAHTI

Die Gegend um Pirunkirkko in Paistjärvi ist ein Geheimtipp für Wanderfreunde in Heinola. Das Wandergebiet Paistjärvi im Nordosten von Heinola mit seiner naturbelassenen Landschaft und glasklaren Seen ist die perfekte Kulisse für Wanderbegeisterte. Die Felsformation Pirunkirkko („Teufelskirche“) bietet selbst erfahrenen Naturliebhabern einen atemberaubenden Anblick.

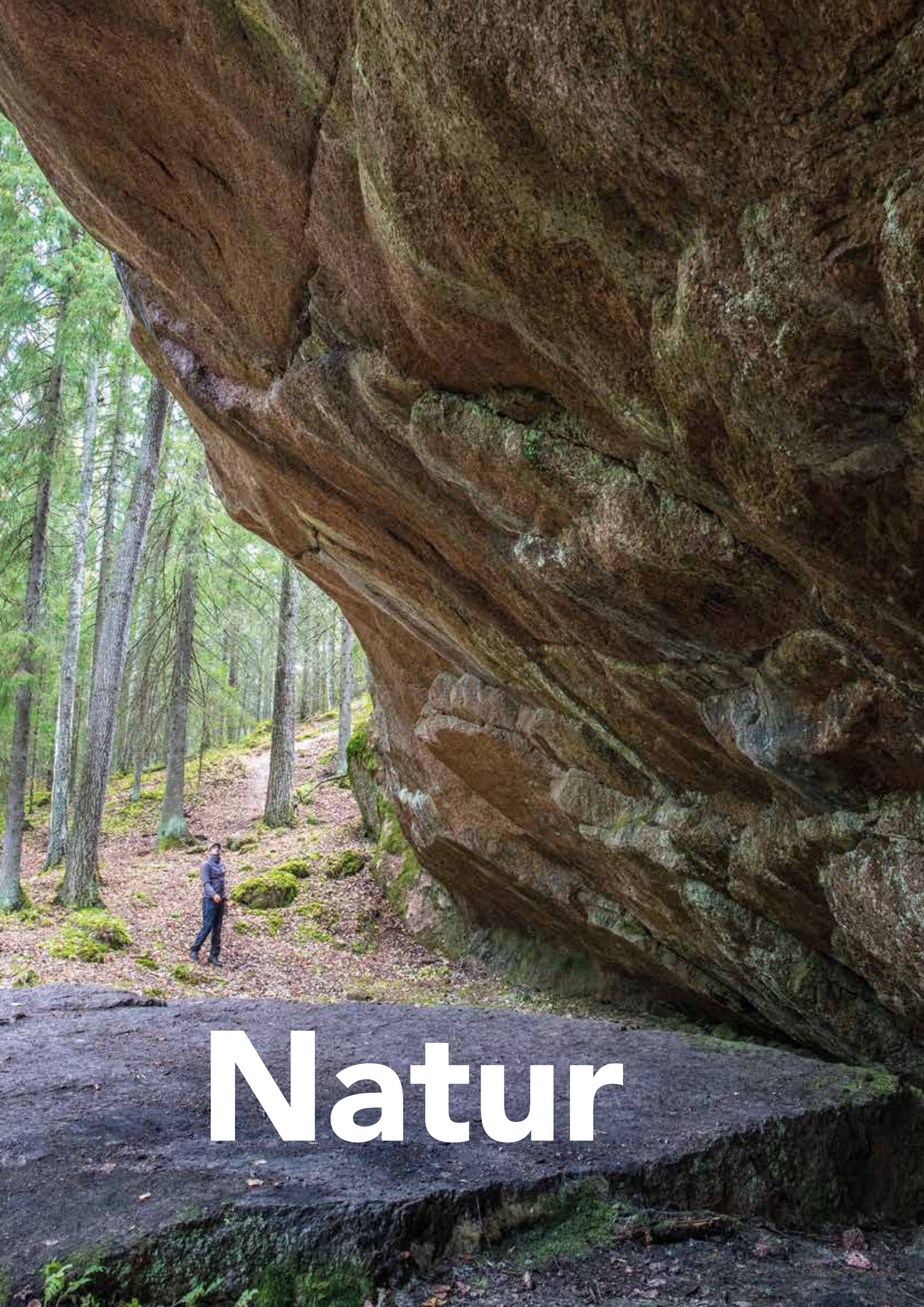
[visitpajanne.fi/en/activities/hiking-routes/paistjarvi-pirunkirkko-trail-44-km/](http://visitpajanne.fi/en/activities/hiking-routes/paistjarvi-pirunkirkko-trail-44-km/)

## REGION TAMPERE

In Tampere muss man nicht lange suchen, um Natur pur zu erleben. Auf dem Bergkamm Pyynikki befindet sich ein wunderschöner Kiefernwald mit einem beleuchteten Laufweg, der im Winter zu einer Langlaufloipe wird. Der Blick von den hohen Klippen aus ist atemberaubend. All dies ist nur wenige Kilometer vom Stadtzentrum entfernt. Eine Tasse Kaffee mit Gebäck im Café des aus Granit gebauten Aussichtsturms Pyynikki lässt einen Tag voller kultureller oder sportlicher Aktivitäten perfekt ausklingen.

[visittampere.fi/en/articles/pispala-and-pyynikki/](http://visittampere.fi/en/articles/pispala-and-pyynikki/)





**Natur**

# Region Jyväskylä

## KOSTPROBE IN DER NATUR (F) (G)

Entdecken Sie die sauberen und frischen Köstlichkeiten, die der Wald zu bieten hat! Lernen Sie die Natur Finnlands und ihre reinen Zutaten kennen. Bei einem Waldspaziergang sammeln Sie Beeren, Pilze und Kräuter, die wir gemeinsam am Lagerfeuer der Blockhütte zu einer Mahlzeit verarbeiten. Der Speiseplan ist saisonabhängig, besteht aber immer aus drei Gängen.

**Preis:** 170,00 €/Person

**Im Preis inbegriffen:** Die nötige Ausrüstung und Kleidung, Drei-Gänge-Waldmenü, sachkundige Begleitung

**Gruppengröße:** min. 2 Personen, max. 15 Personen

**Verfügbarkeit:** Juni–September

**Sprache:** Englisch

**Dauer:** 5 Stunden

**Kontakt:** Varjola Resort & Activities, Riikka Ruunaniemi, E-Mail: [varjola@varjola.com](mailto:varjola@varjola.com), Tel. +358 20 792 8080, +358 40 745 5872, [www.varjola.com](http://www.varjola.com)



## WALDWANDERUNG MIT FATBIKE (F)

Eine geführte Fatbike-Tour durch den Wald ist ideal, wenn Sie die natürliche Umgebung der Region Jyväskylä auf eine völlig neue Art kennenlernen möchten. Das Beste am Fatbike ist, dass Sie es, unabhängig vom Wetter, das ganze Jahr über fahren können. Die Fahrerfahrung im Winter ist etwas ganz besonderes und viele Radfahrer bevorzugen den Nervenkitzel, durch den Schnee zu fahren. Die Standardroute (Schwierigkeit 2–3, Länge 10–15 km) eignet sich für jeden Radfahrer mit grundlegender Fitness. Für erfahreneren Mountainbiker bietet Versona auch anspruchsvollere Routen, die etwas technisches Geschick erfordern.

**Preis:** 99,00 € pro Person

**Im Preis enthalten:** 2–3-stündige geführte Tour mit Tipps und Tricks für das Fahren von Fatbikes, englischsprachiger Tourguide, Radverleih, Helm und Haftpflichtversicherung. Kaffee oder grüner Tee am Lagerfeuer mit Zimtschnecke oder dunkles Brot mit Schinken, Käse und Salat im Versona-Stil.

**Kleidung:** Die Teilnehmer benötigen Outdoor-Kleidung für die aktuelle Wetterlage.

**Gruppengröße:** Min. 3 Personen

**Dauer:** 2–3 Stunden

**Verfügbarkeit:** Ganzjährig

**Zusatzoption:** Mittagessen am Lagerfeuer ab 25,00 €/Person, min. 6 Personen.

**Kontakt:** Versona, Tel. +358 44 3456 107, [timo@versona.fi](mailto:timo@versona.fi) [versona.fi/en/versona-safaris-and-fatbike-rental](http://versona.fi/en/versona-safaris-and-fatbike-rental)

## ZWEITÄGIGE KANUTOUR IM NATIONALPARK (F)

Die zweitägige Tour verleiht unseren Gästen einen Eindruck der langen nordischen Sommernächte! Nach einer kurzen Fahrt zur Abfahrtsbucht sind wir mitten in der Natur und das Abenteuer beginnt. Unabhängig vom jeweiligen Nationalpark stehen Paddeln, Wandern, Feuermachen, Lagerbauen, Kochen leckerer Mahlzeiten und Schwimmen im See auf dem Programm. An manchen Orten steht auch eine Sauna zur Verfügung.

**Preis:** 315,00 €/Person

**Im Preis enthalten:** die nötige Ausrüstung, Transfer von und nach Jyväskylä, reichlich Essen und Getränke für die Tour, Einweisung und Begleitung, Übernachtungsgebühr, Zelt, Schlafsack und Matratze.

**Gruppengröße:** min. 5 Personen, max. 9 Personen

**Dauer:** 2 Tage / 1 Nacht

**Verfügbarkeit:** Mai–Oktober

**Kleidung:** Die Teilnehmer haben jeweils zwei Garnituren an für die aktuelle Wetterlage geeigneter Outdoor-Kleidung mitzubringen.

**Sprache:** Englisch

**Hinweis:** Das Programm eignet sich für alle Schwimmer

**Kontakt:** Tavinsulka Canoe Tours, Tel. +358 400 899 280, [info@tavinsulka.com](mailto:info@tavinsulka.com), [www.tavinsulka.com](http://www.tavinsulka.com)

## Region Häme

### WANDERN IM STÄDTISCHEN NATURPARK AULANKO F G

Während dieser halbtägigen Tour wandern wir in faszinierenden alten Wäldern, picknicken am Schwanensee und genießen die frische Luft und entspannende Momente in der Natur. Außerdem haben die Möglichkeit, im Aulankojärvi-See zu schwimmen. Wir besuchen auch andere Attraktionen dieses historischen Naturgebietes, wie den Aussichtsturm, wo unser berühmter Komponist Sibelius die Inspiration für die finnische Nationalhymne gefunden haben soll.

**Preis:** 75,00 € / Person

**Im Preis enthalten:** Geführter Spaziergang und ein leichtes Picknick zum Mittagessen

**Gruppengröße:** min. 10 Personen, max. 30 Personen

**Dauer:** 4 Stunden

**Buchungen:** Im Voraus

**Verfügbarkeit:** Mai–September

**Sprache:** Englisch

**Kleidung:** Bequeme Wanderschuhe, Outdoor-Kleidung

**Hinweis:** Mittelschwere Route mit einigen Steigungen und Gefällen.

**Kontakt:** Aulanko Outdoors / Katajistonranta,  
Tel. +358 44 767 4772, info@aulankooutdoors.fi,  
<http://en.aulankooutdoors.fi>

### KANUFAHREN MIT SCHÖNEM SEEBLICK F G

Die authentische finnische Seeplattenlandschaft im Nationalpark Liesjärvi bietet Ihnen die Möglichkeit einer wunderschönen Kanutour. Während der Kanutour können Sie dem Traditionsbauernhof Kortenieniemi einen Besuch abstatten und etwas über den Alltag einer Förstersiedlung in den 1910-er Jahren erfahren. Die Kulturlandschaft des Gebiets wird auf dem Hof durch traditionelle Landwirtschaftsmethoden aufrecht erhalten. Die Kanutour zu Kortenieniemi dauert etwa 3–6 Stunden.

**Preis:** 50,00 € / Kanu für zwei Personen / ein Tag

**Im Preis enthalten:** Kanu, Paddel, Schwimmweste und Gebietskarte mit Kanuanweisungen

**Gruppengröße:** Min. 2 Personen, max. 20 Personen.

Für kleine Kinder gibt es die Möglichkeit einer zusätzlichen Sitzbank im Kanu.

**Dauer:** Ein Tag (max. 16 Stunden)

**Verfügbarkeit:** Mai–September

**Sprache:** Englisch

**Kleidung:** Für die jeweilige Wetterlage geeignete Outdoor-Kleidung

**Bitte beachten:** Eine Buchung im Voraus ist erforderlich. Grundlegende Schwimmfertigkeiten sind erforderlich. Starke Winde und Gewitter können die Kanutour beeinträchtigen.

**Kontakt:** Erärenki, Jouni Palén,  
erarenki@gmail.com, [www.erarenki.fi](http://www.erarenki.fi)

### NATURERLEBNISURLAUB FÜR NATURLIEBHABER F G

Das in der Nähe der beiden Nationalparks Liesjärvi und Torronsuo gelegene Eerikkilä Sport- und Outdoor-Resort bietet Ihnen einen aktiven Natururlaub. Fühlen Sie die belebende Kraft der Natur während Ihres Aktivurlaubs. Unternehmen Sie Naturaktivitäten wie Fatbikefahren im Wald, Kanufahren auf klaren Seen oder winterliches Schneeschuhwandern auf Finnlands tiefsten Sumpfland. Ihr Tourguide führt Sie sicher zu einigen bemerkenswerten Naturschönheiten. Am Abend können Sie sich in einer der Saunen am See aufwärmen und im Wasser baden.

**Preis:** 276,00 € pro Person

**Im Preis enthalten:** Unterkunft für 2 Nächte in einer Ferienwohnung, Halbpension für zwei Nächte (2 x Frühstück, 2 x Mittagessen ODER 2 x Abendessen). Zwei geführte Naturaktivitäten gemäß unserem wöchentlichen Programm.

**Gruppengröße:** Min. 2 Personen, max. 20 Personen

**Dauer:** 3 Tage / 2 Nächte

**Verfügbarkeit:** Ganzjährig

**Sprache:** Englisch

**Kleidung:** Für die jeweilige Wetterlage geeignete Kleidung und Schuhe, windfeste Kleidung und wasserdichte Schuhe empfohlen.

**Zusatzoption:** Vollpension, Einzelzimmer in einem Hotel, Unterkunft in einer Villa, Transfer.

**Kontakt:** Eerikkilä Sport & Outdoor Resort, Laura Sirén,  
Tel. +358 201 108 238, sales@eerikkila.fi,  
[www.eerikkila.fi/en](http://www.eerikkila.fi/en)





# Region Lahti



## WUNDER DER NATUR IM FINNISCHEN WALD (F)

Auf diesem Ausflug lernen Sie die Geheimnisse des finnischen Waldes kennen: Kräuter, Beeren, Pilze – je nach Saison! Nach dem Sammeln erfrischen wir uns mit regionalem Gebäck und Kaffee/Saft. Optional: Nach der Tour zeigen wir Ihnen, wie die gesammelten Zutaten zubereitet werden, und Sie dürfen natürlich auch probieren!

**Grundpreis für den Ausflug:** 79,00 €/Person, 185,00 €/Familie (2 Erwachsene und 1-2 Kinder unter 12), 99,00 €/Person einschl. Tour und Kochstunde

**Im Preis enthalten:** Führung, Snacks, Korb (bei Bedarf)

**Gruppengröße:** min. 4 Personen

**Dauer:** 3 Stunden

**Verfügbarkeit:** Mai–September

**Ort:** Lahti, Asikkala oder Padasjoki

**Sprache:** Englisch

**Kleidung:** Für Waldwanderungen geeignete Schuhe und Outdoor-Kleidung

**Kontakt:** Best Lake Nature Adventures, Tel. +358 40 760 7240, info@bestlakenature.com, www.bestlakenature.com

## WLAN-FREIE NATURTOUR (F) (G)

Träumen Sie auch manchmal davon, dem hektischen Stadtleben zu entkommen? Möchten Sie die schöne Natur sehen, im Wald spazieren gehen und nur der Stille lauschen? Möchten Sie mehr über das unglaublich schöne Heinola erfahren, seine Natur, Geschichte und Gegenwart? Die Tour ist insbesondere auf Kunden aus Großstädten ausgerichtet, die dichte grüne Wälder, blaue Seen und Stille einfach und sicher nur wenige Gehminuten von Heinola entfernt erleben möchten.

**Preis:** 59,00 € pro Person

**Im Preis enthalten:** Geführte Tour und Kaffee mit Gebäck

**Nicht im Preis enthalten:** Transfer

**Gruppengröße:** Min. 4 Personen, max. 12 Personen

**Dauer:** 2–3 Stunden

**Verfügbarkeit:** Ganzjährig auf Anfrage

**Zielgruppe:** Paare, Familien mit Kindern, Gruppen

**Sprache:** Englisch

**Kleidung:** Geeignete Outdoor-Kleidung

**Kontakt:** Heinola Travel, Elina Hynninen, Tel. +358 40 7265 582, info@heinolatravel.fi  
www.heinolatravel.fi

## KAJAKFAHREN BEI SONNENAUFGANG (G)

Erleben Sie eine geführte Kajaktour am frühen Morgen und bestaunen Sie das spektakuläre Farbenspiel am Himmel, bevor die Sonne am Horizont erstrahlt und den See beleuchtet. Diese Frühaufstehertour erstreckt sich entweder auf die wunderschöne Uferlandschaft des Päijänne-Sees oder bietet vom Vesijärvi-See aus Blicke über die Stadt Lahti. Ideal geeignet für Kajakneulinge oder erfahrene Kajakfahrer, die sich am Sonnenaufgang erfreuen möchten. Hinweis: Die Tour kann auch als „Kajakfahren bei Sonnenuntergang“ am Abend organisiert werden.

**Preis:** 75,00 €/Person

**Im Preis inbegriffen:** Kajaks samt nötiger Ausrüstung, Führung und Frühstück am See bei Sonnenaufgang

**Gruppengröße:** min. 10 Personen, max. 20 Personen.

Angebot für kleinere Gruppen auf Anfrage.

**Dauer:** 2 Stunden

**Verfügbarkeit:** Mai bis September

**Ort:** Lahti oder Asikkala

**Sprache:** Englisch

**Kleidung:** geeignete Outdoor-Kleidung

**Kontakt:** Fenix Adventures, Tel. +358 44 5919 799, kirsi.reinikka@fenixohjelmopalvelut.fi, www.fenixohjelmopalvelut.fi

## Region Tampere

### ABSEILEN ENTLANG DEM PYYNIKKI-AUSSICHTSTURM (F) (G)

Eine großartige Erfahrung in guten und sicheren Händen; Abseilen an der Außenwand des Pyynikki-Aussichtsturms aus einer Höhe von 26 Metern. Ihr Leben und Ihre Gesundheit werden von einem professionellen Kletterlehrer gesichert, sodass Sie die Spannung dieser Veranstaltung sicher genießen können. Wir können ca. 6 Personen in einer Stunde und ca. 15 in zwei Stunden herunterführen.

**Preis:** 240,00 € / 1 Stunde, 350,00 € / 2 Stunden

**Im Preis enthalten:** Ausrüstung (Klettergurt, Helm, Handschuhe). Donut und Kaffee im Turmcafé.

**Gruppengröße:** Min. 1 Person, max. 15 Personen. Größere Gruppen auf Anfrage.

**Dauer:** 1 Stunde / max. 6 Personen, 2 Stunden / max. 15 Personen

**Verfügbarkeit:** Ganzjährig. Der Turm ist täglich von 9:00–20:00 Uhr geöffnet.

**Sprache:** Englisch

**Bitte beachten:** Mindestalter 6 Jahre

**Kleidung:** Für die jeweilige Wetterlage geeignete Outdoor-Kleidung

**Kontakt:** Kelo ja Kallio Adventures, Tel. +358 50 343 8721, info@pro-kiipeily.fi, www.pro-kiipeily.fi

### MITTSOMMERNACHTS-SUP-TOUR (F)

Einstündige Stehpaddeltour (SUP) auf dem wunderschönen Pyhäjärvi-See: die perfekte Art, die zauberhaften finnischen Mittsommernächte auf sich wirken zu lassen. Im Strahl der Mitternachtssonne am Horizont paddeln wir gemütlich um nahegelegene kleine Inseln herum und am Bergkamm Pyynikki entlang.

**Preis:** 200,00 €/Stunde/Gruppe

**Im Preis enthalten:** Geführte SUP-Tour samt nötiger Ausrüstung und Schwimmweste.

**Gruppengröße:** min. 2 Personen, max. 8 Personen. Bei größeren Gruppen, für die ein weiterer Guide erforderlich ist, geben Sie uns bitte im Voraus Bescheid.

**Dauer:** 1 Stunde

**Verfügbarkeit:** Juni–August. Wetterabhängig.

**Sprache:** Englisch

**Ort:** In Tampere am Pyhäjärvi-See

**Kleidung:** Leichte und elastische, für den Outdoor-Sport geeignete Kleidung. Neopren-Schuhe/-Socken sorgen für extra Komfort, sind aber nicht unbedingt notwendig.

**Hinweis:** Die Teilnehmer sollten schwimmen können und ein wenig Erfahrung im SUP haben. Personen, die unter 18 sind, nur in Begleitung eines Erwachsenen.

**Kontakt:** Suppaa Tampere, Tel. +358 40 240 7470, suppaatampere@gmail.com



### IDYLLISCHE KANOUTOUR IN UND UM TAMPERE (F) (G)

Erleben Sie Tampere auf unserem wunderschönen Näsijärvi-See! Paddelausflug zur Insel Tapatora bei Sonnenuntergang, Polarlichtern oder Feuerwerk über der Stadt. Stellen Sie sich die märchenhafte Szene einer schneeverschnittenen Landschaft mit noch nicht zugefrorenem See vor! Im Sommer organisieren wir Ausflüge am Abend und frühen Morgen, damit Sie die unendlichen Mittsommernächte bestaunen können. Im Herbst können Sie sich von Mond und Sternen leiten lassen. Bei noch kälterem Wetter sieht man mit etwas Glück das Polarlicht.

**Preis:** 35,00 €/Person / 2,5-stündige Tour mit Kanufahrt und Saftpause, 40,00 €/Person / 3-stündige Tour mit Kanufahrt und Pause mit Heißgetränken (Kaffee, Tee, heiße Schokolade) und Grillwürstchen

45,00 €/Person / 3,5-stündige Tour mit Kanufahrt und Pause mit Heißgetränken (Kaffee, Tee, heiße Schokolade), Grillwürstchen und Crêpes

**Im Preis enthalten:** Führung, Paddelausrüstung (Kanus, Paddel, Schwimmwesten, wasserdichte Taschen) und Verpflegung gemäß Preis und Dauer.

**Gruppengröße:** min. 2 Personen, max. 27 Personen

**Dauer:** 2,5–3,5 Stunden

**Verfügbarkeit:** Mitte Mai bis Mitte Dezember

**Sprache:** Englisch

**Ort:** Kaupinoja in Tampere

**Kleidung:** Für die jeweilige Wetterlage geeignete Outdoor-Kleidung

**Zusatzoption:** Gegen Aufpreis Transfer vom Stadtzentrum Tampere zur Anlegestelle Kaupinoja.

**Kontakt:** Hiking Travel, Hit. Tapio Tyllilä, Tel. +358 40 745 7803, hikingtravel@hikingtravelhit.fi, hikingtravelhit.fi/en/



# Kultur

## Region Jyväskylä

### AALTO ANDANTE – STADTFÜHRUNG (F)

Wer war Alvar Aalto, der Architekt und Akademiker? Während der Stadtführung „Aalto Andante“ erfahren Sie, wie dieser junge Träumer aus einer Kleinstadt seinen eigenen Stil fand und die Architektur seiner Heimatstadt weltweit bekannt machte! Bei dieser Führung begeben wir uns von einem Wendepunkt in Leben von Alvar Aalto zum nächsten, angefangen als Schuljunge bis hin zum berühmten Akademiker. Unterwegs hören Sie faszinierende Anekdoten aus dem persönlichen Leben Aaltos, darunter seine anfänglichen Schwierigkeiten und Inspirationsquellen sowie Pläne, die niemals verwirklicht wurden ...

**Preis:** 120,00 €/Gruppe an Wochen- und Samstage.  
Bitte Preis für Sonntage prüfen.

**Im Preis enthalten:** Stadtführung

**Gruppengröße:** min. 1 Person, max. 25 Personen.

**Dauer:** 1,5 Stunden

**Verfügbarkeit:** ganzjährig

**Sprachen:** Englisch

**Kleidung:** Der jeweiligen Wetterlage entsprechend und festes Schuhwerk

**Kontakt:** Visit Jyväskylä,

Tel. +358 14 266 0113, [matkailu@jyvaskyla.fi](mailto:matkailu@jyvaskyla.fi),

<http://visitjyvaskyla/aalto-welala22>

### DIE ALTE KIRCHE VON PETÄJÄVESI – UNESCO-WELTERBESTÄTTE (F) (G)

Die UNESCO-Welterbestätte Alte Kirche von Petäjävesi gibt Einblicke in das alltägliche Leben der Finnen über vier Jahrhunderte hinweg. In der 1763–65 von mittelfinischen Bauern mit ihren ausgezeichneten Schnitzkünsten errichtete Kirche werden die wichtigsten Momente des Lebens gefeiert. Die Alte Kirche erfreut sich großer Beliebtheit sowohl bei den Einwohnern von Petäjävesi als auch den tausenden Touristen, die sich jedes Jahr von ihr bezaubern lassen.

**Preis:** 7,00 €/Erwachsene

5,00 €/Person bei Gruppen mit mehr als 10 Personen

**Im Preis enthalten:** Eintritt mit Führung

**Gruppengröße:** min. 1 Person, max. 25 Personen.

**Dauer:** 30 Min.

**Verfügbarkeit:** Juni–September, Gruppen im Winter auch auf Anfrage

**Sprachen:** Englisch

**Kontakt:** The Petäjävesi Old Church,

Tel. +358 (0) 40 582 2461, [opas@petajavesi.fi](mailto:opas@petajavesi.fi),  
[petajavesioldchurch.fi/?lang=en](http://petajavesioldchurch.fi/?lang=en)



### ERLEBNISPAKET STADT UND LAND (G)

Erleben Sie Stadt und Land in Mittelfinnland! Das Manor Hotel Taulun Kartano und das Restaurant Harmooni bieten in gemütlichem Rahmen lokale Geschichte und hervorragende Spezialitäten aus der Region.

**Preis:** 285,00 €/Person

**Im Preis enthalten:** Eine Übernachtung mit Frühstück im Zweibettzimmer im Manor Hotel Taulun Kartano, typischer Willkommenstrunk aus biologischem Anbau, 1 x Abendessen am Büffet mit saisonalen und lokalen Gerichten, traditionelle Rauchsauna, Aufgussauna und Whirlpool, 1 x Dreigänge-Mittagessen im Restaurant Harmooni

**Im Preis nicht enthalten:** Transfer

**Gruppengröße:** min. 10 Personen.

Gerne erstellen wir Ihnen ein Angebot für größere Gruppen.

**Dauer:** 2 Tage / 1 Nacht

**Verfügbarkeit:** ganzjährig

**Sprachen:** Englisch

**Kontakt:** Arts & Crafts Restaurants Sales, Riitta Halttunen  
Tel. +358 207 353 400, [myynti@acravintolat.fi](mailto:myynti@acravintolat.fi).

[taulunkartano.fi/en/](http://taulunkartano.fi/en/), [harmooni.fi/en/](http://harmooni.fi/en/)

# Region Häme

## ERLEBNIS IN DER GLASBLÄSEREI / BLASEN SIE IHRE EIGENE VASE

Blasen Ihre eigene Vase und lassen Sie sich vom Material Glas bezaubern! Wir versprechen unvergessliche Stunden in der Glasfabrik von Iittala. Unter Anleitung unserer fachkundigen Glasbläser bläst jeder Teilnehmer eine Vase. Museumsführung inklusive! Die Marke Iittala nahm ihren Anfang mit der Errichtung einer Glasfabrik im Dorf im Jahre 1881. So begann auch die Designstory von Iittala, die heute in der ganzen Welt bekannt ist. Das Glaszentrum Iittala ist ein hervorragendes Ausflugsziel für die ganze Familie!

**Preis:** ab 50,00 €/Person

**Im Preis enthalten:** Führung im Design Museum Iittala und Glasbläserei-Erlebnis

**Gruppengröße:** min. 10 Personen, max. 25 Personen

**Dauer:** 1–2,5 Stunden

**Verfügbarkeit:** Ganzjährig, jedoch bitte Verfügbarkeit prüfen.

**Hinweis:** Die Vasen können am nächsten Tag um 12 Uhr abgeholt werden oder sie können gegen Aufpreis (separate Preisliste) zugeschickt werden.

**Kontakt:** Design Museum Iittala,  
Tel. +358 20 439 6230, iittala.museum@iittala.com,  
iittalavillage.fi/en

## PRIVATKONZERT AM GEBURTSORT VON JEAN SIBELIUS

Der finnische Nationalkomponist Jean Sibelius (1865–1957) wurde in Hämeenlinna geboren und verbrachte dort die ersten 20 Jahre seines Lebens. Von einem professionellen Pianisten gegebenes Konzert der Stücke von Sibelius an dessen Geburtsort!

**Preis:** 400,00 €

**Im Preis enthalten:** Konzert während der regulären Öffnungszeiten

**Im Preis nicht enthalten:** Eintritt zum Museum: 8,00 € (Erwachsene) / 6,00 € (Rentner/Studierende), Kinder unter 18 Jahren: freier Eintritt.

**Gruppengröße:** Max. 40 Personen  
(nach Sondervereinbarung max. 55 Personen)

**Dauer:** 30 Min.

**Zusatzoption:** Geführte Tour in englischer Sprache 55,00 €

**Hinweis:** Besuche außerhalb der regulären Öffnungszeiten möglich (Aufschlag: unter der Woche 39,00 €/h, an Wochenenden 78,00 €/h).

**Kontakt:** Geburtsort von Jean Sibelius,  
Tel. +358 3 621 2755, sibeliusensyntymakoti@hameenlinna.fi,  
hmlmuseo.fi/in-english/

## ABENTEUER MIT DER EISENBAHN- DRAISINE ÜBERS LAND

Am Bahnhof von Minkiö können Sie eine Eisenbahn-Draisine mieten und sich durch die wunderschöne finnische Landschaft „hebeln“. Entlang der Bahnstrecke Jokioinen kann man seltene Blumen sowie die abwechslungsreiche Landschaft bewundern. Sie passieren einen Unterstand mit Feuerstelle, drei Bahnhöfe mit Picknickbänken, eine Stelle zum Schwimmen und einen kleinen Strand neben dem Bahnhof Humppila. Nach Ihrem Draisinen-Abenteuer können Sie die Sauna des Bahnhofs Minkiö mieten und wie ein echter Finne die Landschaft genießen.

**Preis:** Mietzeit 1 Stunde: 10,00 €/Person

(unter 17 Jahre 5,00 €)

Mietzeit 3 Stunden: 20,00 €/Person

(unter 17 Jahre 10,00 €)

Mietzeit ganztägig: 25,00 €/Person

(unter 17 Jahre 12,50 €)

**Im Preis enthalten:** Draisinen-Mietung und kurze Einweisung hinsichtlich Nutzung und Sicherheit. Recht auf Nutzung der Bahneinrichtungen (Toiletten, Feuerstelle usw.).

**Im Preis nicht enthalten:** Sauna-Mietung am Bahnhof Minkiö

**Gruppengröße:** min. 1 Personen, max. 24 Personen

**Dauer:** 1–6 Stunden

**Verfügbarkeit:** Eisenbahn-Draisinen können gemietet werden, wenn der Boden schneefrei ist, meist Mai–Oktober

**Kleidung:** Wetterfeste Kleidung. Gute Handschuhe empfehlenswert.

**Kontakt:** Jokioisten Museorautatie, Jussi Tepponen,  
Tel. +358 40 552 5322, tilausjunat@jokioistenmuseorautatie.fi,  
jokioistenmuseorautatie.fi/en/



## Region Lahti

### FINDEN SIE IHREN INNEREN KÜNSTLER – KUNSTWORKSHOP ZUM THEMA MONOTYPIE

Je nach Wetter findet dieser Kunstworkshop der besonderen Art entweder in einer alten Skifabrik im Industriegebiet Lahtis oder im Freien statt. Während des Workshops verwenden Sie die Monotypie-Technik als typische manuelle Druckmethode: Sie malen oder drucken mit Wasserfarben auf eine monotypiegeeignete Aluminiumplatte. Nach dem Workshop dürfen Sie sich wie Picasso fühlen – und Ihr einzigartiges Kunstwerk mitnehmen!

**Preis:** 85,00 €/Person, bei 5–10 Personen/Gruppe  
70,00 €/Person, bei 11–20 Personen/Gruppe

**Im Preis enthalten:** Unterweisung und Materialien

**Gruppengröße:** min. 5 Personen, max. 20 Personen

**Dauer:** 1,5–3 Stunden je nach Gruppengröße

**Verfügbarkeit:** ganzjährig (während Sonderveranstaltungen und Ferien begrenzte Verfügbarkeit). Virtuelle Workshops auch möglich.

**Ort:** Lahti, Printmakers Studio Painovoima

**Sprache:** Englisch

**Kontakt:** Printmakers Studio Painovoima,  
Tel. +358 44 278 5923, painovoimapaja@gmail.com

### GEFÜHRTE THEMENFÜHRUNGEN IM LAHTI MUSEUM DER BILDENDEN KÜNSTE MALVA

Das Lahti Museum der bildenden Künste MALVA wird 2022 eröffnet! Neben dem Museumsbesuch können Sie eine Tour aus einer Reihe interessanter Themen wählen:

- Öffentliche Kunst in Lahti
- Geschichte einer alten Brauerei auf dem Malva-Gelände
- Die Architektur des Brauereigeländes

**Preis:** 90,00 € / Gruppe werktags, 120,00 € / Gruppe am Wochenende

**Im Preis enthalten:** Geführte Thementour

**Gruppengröße:** Min. 1 Personen, max. 15 Personen /  
Tourguide, für größere Gruppen werden zwei Tourguides empfohlen

**Dauer:** 45 Min.

**Verfügbarkeit:** Ganzjährig

**Sprache:** Englisch

**Kontakt:** MALVA, malvamuseo@lahti.fi,  
www.malvamuseo.fi/en/



### SIBELIUS-HALLE

Ein Meisterwerk der modernen Holzarchitektur, das historische Zimmerei mit moderner Architektur verbindet: Das im März 2000 eröffnete Kongress- und Konzertzentrum Sibelius-Halle ist ein Beispiel kunstvoller Holzarchitektur und das größte aus Holz gebaute öffentliche Gebäude der letzten hundert Jahre in Finnland. Es wurde von den Architekten Hannu Tikka und Kimmo Lintula entworfen. Die Sibelius-Halle besteht aus vier Teilen: Old Carpentry Factory (alte Tischlerei), Forest Hall (Waldhalle), Main Hall (Haupthalle) und Congress Wing (Kongressflügel). Die Gebäudetour umfasst die Geschichte und Architektur des Gebäudes und stellt das Gelände der Sibelius-Halle vor.

**Preis:** Montag–Samstag (8:00–16:00 Uhr):

124,00 € pro Gruppe mit 1–10 Personen

Preis an Abenden, Sonntagen und Feiertagen: 248,00 €  
pro Gruppe mit 1–10 Personen

**Weitere Personen:** 8,00 € pro Person, 7,00 € pro Person  
(Pensionierte und Studierende)

Im Preis enthalten: Geführte Führung der Sibelius-Halle

**Gruppengröße:** Min. 1 Person, max. 20 Personen

**Bitte beachten:** Mindestpreis 124,00 € Montag–Samstag  
und 248,00 € an Abenden, Sonntagen und Feiertagen

**Dauer:** Ca. 1 Stunde

**Verfügbarkeit:** Ganzjährig während der offiziellen Öffnungszeiten. Weitere Zeiten auf Anfrage.

**Sprache:** Englisch

**Kontakt:** Sibelius-Halle,

Tel. +358 50 3985 812, myynti@kokolahti.fi,

www.sibeliustalo.fi

# Region Tampere



## DACHWANDERUNG FINLAYSON-GELÄNDE F G

Eine einzigartige Erfahrung, bei der Sie die Stadt Tampere, ihre Geschichte und Landschaft aus einer neuen Perspektive bei einer Dachwanderung auf dem Finlayson-Gelände sehen und erleben können. Die City View-Route beginnt mit der legendären Aussicht auf die Stromschnelle Tammerkoski und wird mit einer ganz neuen Aussicht auf den zentralen Marktplatz Keskutori fortgesetzt. Sie hören historische und überraschende Geschichten über Tampere, während Sie die Aussicht auf die Stadt genießen können. Die Wanderung erfolgt in Gruppen von max. 6 Personen als geführte Tour. Dauer der Tour beträgt etwa 60 Minuten. Jeder Teilnehmer erhält einen Sicherheitsgurt, der an Sicherheitskabeln befestigt ist. Die Tour wird von einem Tourguide geführt.

**Preis:** 42,00 € pro Person

**Im Preis enthalten:** 60-minütige geführte Tour mit Live- und Audioführung.

**Gruppengröße:** Min. 1 Person, max. 6 Personen (größere Gruppen mit mehreren Startzeiten).

**Dauer:** 1 Stunde

**Verfügbarkeit:** April-Dezember

**Sprache:** Englisch, Schwedisch und Deutsch

**Kleidung:** Für die jeweilige Wetterlage geeignete Kleidung

**Bitte beachten:** Nicht geeignet für Personen mit einer körperlichen Beeinträchtigung, einer Überempfindlichkeit gegenüber Schimmel oder extremer Höhenangst.

**Kontakt:** Amazing City,  
Tel. + 358 400 734 174, heikki.narvanen@amazingcity.fi,  
amazingcity.fi

## SERLACHIUS – UNKONVENTIONELLE KUNST MIT HISTORISCHEM KERN F G

Suchen Sie etwas Außergewöhnliches und Abwechslungsreiches? Weit weg vom Massentourismus und mit einem gewissen Stil? Dann sind die Serlachius-Museen genau das Richtige für Sie! Verbringen Sie einen erlebnisreichen Tag in dem inmitten wunderschöner Natur versteckten Kleinod, das nationale Kunstschatze, faszinierende Anekdoten, Ausstellungen zeitgenössischer Kunst, international ausgezeichnete Architektur und eine hervorragende Gastronomie zu bieten hat. Mit dem Shuttle-Bus von Tampere nach Mänttä gelangen Sie das ganze Jahr über direkt ins Herz der Kunst!

**Preis:** 30,00 € Erwachsene / 27,00 € Studierende, Rentner, 20,00 € / Kinder (12–17 Jahre), 12,50 € / Kinder 4–11 Jahre. Für Kinder im Alter von 0–3 Jahren ist der Eintritt frei.

**Im Preis enthalten:** Rückfahrkarte (Tampere-Serlachius-Tampere), Eintritt in beide Serlachius Museen, Verleih von Fahrrädern, Ruderbooten und Nordic-Walking-Stöcken.

**Gruppengröße:** min. 1 Person, keine Begrenzung nach oben hin  
**Dauer:** 8 Stunden

**Verfügbarkeit:** ganzjährig

**Sprachen:** Englisch, Deutsch, Schwedisch, Russisch und Japanisch (Führungen)

**Zusatzoption:** Thematische Führungen, Kunstworkshops, Kochschule, Besuch in einem finnischen Zuhause, Übernachtung usw.

**Kontakt:** Serlachius Museen, Tel. +358 40 166 3480,  
sales@serlachius.fi, serlachius.fi/en/

## ABENTEUER IM EINZIGEN MUMIN-MUSEUM DER WELT F G

Ein Erlebnis für alle Sinne im einzigen Mumin-Museum der Welt mit demselben Witz und Humor, den die Fans aus der ganzen Welt so sehr an den Mumin-Büchern von Tove Jansson schätzen! Im Museum werden die niemals langweiligen Mumin-Geschichten anhand von original Illustrationen und Bildern von Tove Jansson erzählt. Ein Büffet, Menü oder täglich wechselndes Mittagsangebot zum Thema Mumin runden das Erlebnis perfekt ab!

**Preis:** 22,70 €/Person einschl. Eintritt in das Mumin-Museum und Mittagessen im Restaurant Tuhto.

23,00 €/Person einschl. Eintritt in das Mumin-Museum und Mittagessen am Mumin-Büffet (min. 20 Personen).

51,00 €/Person einschl. Eintritt in das Mumin-Museum und dreigängiges Mumin-Menü.

**Im Preis enthalten:** Eintritt in das Mumin-Museum und Mittag- oder Abendessen nach Wahl

**Gruppengröße:** min. 1 Person bei Angebot 1 und 3; Angebot 2: mindestens 20 Personen

**Dauer:** 2–2,5 Stunden

**Verfügbarkeit:** Während der Öffnungszeiten des Museums

**Sprachen:** Führungen im Mumin-Museum: Englisch, Schwedisch, Japanisch, Russisch, Chinesisch, Deutsch, Polnisch

**Zusatzoption:** Workshops im Studio des Mumin-Museums

**Kontakt:** Moomin Museum, sales@tampere-talo.fi,  
muumimuseo.fi/en/, tampere-talo.fi/en/

# Erholung





# Region Jyväskylä

## STILLEPFAD – INNERE RUHE UND ACHTSAMKEIT F G

Folgen Sie der Stille durch Ihren Urlaub in wunderschönem unberührtem Wald und am Päijänne-See in Mittelfinnland. Die perfekte Stille der finnischen Natur wird nur vom Singen der Vögel und dem Rauschen von Wind und Wellen am Seeufer bei Nukula unterbrochen. So finden Sie innere Ruhe.

**Preis:** 638,00 € /Person

**Im Preis enthalten:** Zwei Übernachtungen in Doppelzimmern mit eigener nachhaltiger Toilette und Gemeinschaftsdusche, Vollpension (Frühstück, Mittagessen, Abendessen), 2 x Sauna, eine Saunabehandlung (Torf- oder Rosenbehandlung), 2 x geführte Naturspaziergänge

**Im Preis nicht enthalten:** Transfer

**Gruppengröße:** Min. 1 Person, max. 10 Personen

**Dauer:** 3 Tage / 2 Nächte

**Verfügbarkeit:** ganzjährig

**Kleidung:** Wetterfeste und bequeme Outdoor-Kleidung und Schuhe. Unbedingt empfehlenswert: Hut, Sonnenbrille (und Mückenschutzmittel im Sommer und Herbst)

**Zusatzoption:** Einzelzimmerzuschlag +64,00 € /Person

**Kontakt:** Nukula, Hannele Levävaara,  
Tel. +358 407038136, hannele@nukula.fi, en.nukula.fi

## AUSZEIT AM SEE F G

„Auszeit am See“ – der Inbegriff des finnischen Wohlbefindens: Erholung und Saunieren in atemberaubenden Seenlandschaften. Übernachtungen unter einem Glasdach und Seeblicke direkt von Ihrem Bett aus. Packen Sie mit an beim Aufheizen des Saunazelts und erleben Sie das Knistern des langsam brennenden Holzes und die Geräuschkulisse der umgebenden Natur. In der Sauna werden Sie vom Dampf der von Ihnen beheizten Sauna verwöhnt und können sich in aller Ruhe den Saunaübungen widmen. Das perfekte Wellness-Erlebnis wird durch einen Sprung ins kühle (und glasklare!) Nass abgerundet.

**Preis:** 230,00 € /Person

**Im Preis enthalten:** Übernachtung im „All Sky Aurora“-Glas-Iglu mit Seeblick, Nutzung der Elektrosauna Loitsu, Dampfsaunazelt und Whirlpool am See, Anheizen der Zeltsauna unter Anleitung und anschließende Dehnübungen in der Sauna, Handtücher, Bademäntel und -schlappen, Sauna-Wellnessprodukte, Trinkwasser & kleine salzige Snacks.

**Gruppengröße:** min. 2 Personen und max. 12 Personen

**Dauer:** 2 Tage / 1 Nacht

**Verfügbarkeit:** ganzjährig

**Kleidung:** Badekleidung, Badeschlappen, falls Sie Ihre eigenen bevorzugen

**Kontakt:** Revontuli – The Northern Lights Resort,  
Tel. +358 14 8448 200, sales@revontuli.fi,  
www.revontuli.fi/en/



## FINDEN SIE SICH SELBST – IN IHNEN STECKT EIN ECHTER FINNE F

In den Fußstapfen der finnischen Vorfahren wärmen Sie sich zunächst mit Trimm-dich-Übungen im Kiefernwald auf. Anschließend werden Sie die befreiende Wirkung von Yoga-Übungen, die gesundheitsfördernde Wärme einer traditionellen finnischen Rauchsauna, die Abkühlung im See und Anekdoten über diese Tradition erfahren. Nun können Sie frisch und entspannt bei einem saisonalen 5-Gänge-Menü mit lokalen und naturbelassenen Zutaten aus der finnischen Natur und einem Glas Champagner die Seeblicke unseres Restaurants genießen.

**Preis:** 385,00 € /Person, weitere Personen 200,00 € /Person

**Im Preis enthalten:** Übernachtung mit Frühstück in komfortablen Zweibettzimmern und Nutzung des Wellness- und Fitnessbereichs, Trimm-dich-Erlebnis im Wald mit Trainer, Saunalerlebnis unter Anleitung mit Sauna-Yoga und Dehnübungen sowie saisonales 5-Gänge-Menü mit einem Glas Champagner.

**Gruppengröße:** min. 4 Personen, max. 8 Personen

**Dauer:** 3 Tage / 2 Nächte

**Verfügbarkeit:** ganzjährig

**Sprache:** Englisch

**Zusatzoption:** Einzelzimmerzuschlag 40,00 €, Behandlungen im Day Spa, Ausrüstungsverleih, Aktivitäten

**Kleidung:** Sportkleidung für innen und außen. Badekleidung.

**Kontakt:** Peurunka Ltd – Spa and Wellbeing Hotel and Resort, Tel. +358 20 751 6300,  
peurunka@peurunka.fi, peurunka.fi/en/

## Region Häme

### RAUCHSAUNA-ERLEBNIS IM SEENGEBIET (F) (G)

Entspannen Sie sich im Seengebiet in der Rauchsaua und dem Whirlpool mit fantastischem Blick über den Vanajavesi-See! Sie können den Aufenthalt mit einem Besuch im Iittala Glaszentrum oder im Geburtshaus von Sibelius kombinieren oder einfach nur eine ruhige Nacht in der schönen natürlichen Umgebung verbringen.

**Preis:** 163,00 €/Person, weitere Personen 89,00 €

**Im Preis enthalten:** Transfers von/nach Hämeenlinna, 10 Aktivitäten, Rauchsauagang unter Anleitung mit Whirlpool, Bademantel, eine Übernachtung mit Frühstück

**Gruppengröße:** min. 2 Personen, max. 70 Personen (mehrere Saunen am See verfügbar)

**Dauer:** 2 Tage / 1 Nacht

**Verfügbarkeit:** An Donnerstagen ganzjährig (private Rauchsaua täglich verfügbar, Zuschlag 300,00 €)

**Kontakt:** Lakeland Resort Petäys, Juha-Pekka Tuominen, Tel. +358 03 673 310, [jp@petays.fi](mailto:jp@petays.fi), [petays.fi/en/peta-ys-the-lakeland-resort/](http://petays.fi/en/peta-ys-the-lakeland-resort/)

### MEDITATIONSSPAZIERGANG UND KAFFEEPAUSE AM OFFENEN FEUER (F) (G)

Entspannung und Erholung in der Natur. Unser Meditationsspaziergang verhilft Ihnen zu allen positiven und gesundheitsfördernden Wirkungen, die die Zeit in der Natur mit sich bringt. Beim Spaziergang ordnen wir unsere Gedanken und lassen unsere Sinne mit der Natur eins werden. Während des Programms werden Ihnen die gesundheitlichen Vorteile von Aufhalten in der Natur erläutert sowie Yoga-basierte Übungen durchgeführt. Nach dieser Aktivität werden Sie ruhig, entspannt und erholt sein. Der Spaziergang endet mit lokalen Spezialitäten am offenen Feuer.

**Preis:** 75,00 €/Person bei 8 Personen/Gruppe, weitere Personen 65,00 €/Person

**Im Preis enthalten:** Geführter Meditationsspaziergang im Nationalpark Liesjärvi, Würstchen aus lokaler Produktion oder vegetarische Alternative, Zimtgebäck und Waldkaffee bzw. -tee

**Gruppengröße:** min. 8 Personen, max. 30 Personen

**Dauer:** 2,5 Stunden

**Verfügbarkeit:** ganzjährig

**Kleidung:** für die jeweilige Wetterlage geeignete Outdoor-Kleidung

**Kontakt:** FoRestful, Inu Pelli, Tel. +358 50 5413252, [inu@forestful.fi](mailto:inu@forestful.fi), [www.forestful.fi/?lang=en](http://www.forestful.fi/?lang=en)



### FITNESS IM WALD – TRAININGSLAGER (F) (G)

Inmitten des finnischen Waldes befindet sich eine Farm mit frischer Luft, alten Bäumen und ganz viel Stille. Outdoor-Training mitten im schönen finnischen Wald. Der Wald und die Stille werden Sie in ihren Bann ziehen und Ihnen eine Verbundenheit mit der Natur vermitteln. Das ganzjährig im Freien stattfindende Training wird Ihren Körper und Geist befreien.

**Preis:** Einzeltraining 115,00 €.

Gruppentraining mit 5–20 Personen 20,00 €/Person

**Im Preis enthalten:** Trainingsausrüstung vor Ort, qualifizierter Trainer

**Im Preis nicht enthalten:** Dusche oder Sauna

**Gruppengröße:** min. 1 Person, max. 20 Personen

**Dauer:** 1 bis 2 Stunden

**Verfügbarkeit:** ganzjährig. Einzelpersonen können auch ohne vorherige Buchung dienstags um 18:00 Uhr, donnerstags um 18:00 Uhr oder 18:30 Uhr und sonntags um 10:00 Uhr bei unserer finnischen Gruppe mitmachen.

**Kleidung:** Für die jeweilige Wetterlage geeignete Outdoor-Kleidung. Eine Garnitur Wechselkleidung ist ebenfalls empfehlenswert. Außentoilette und Umkleidekabine vorhanden.

**Kontakt:** Pirteeks – Nature in you, Anu Kosonen, Tel. +358 40 363 9287, [anu.kosonen@pirteeks.fi](mailto:anu.kosonen@pirteeks.fi), [natureinyou.fi/](http://natureinyou.fi/)

# Region Lahti

## VELLAMO-KRÄUTERSAUNA FÜR FAMILIEN UND KLEINGRUPPEN F

Wir machen eine gemächliche Wanderung in den nahe gelegenen Wald, wo wir Kräuter und Pflanzen für unser Fußbad sammeln. Sie werden über finnische Mythologie und Folklore, Kräutermedizin sowie über die Kräfte von Pflanzen und die Bedeutung der Natur in der finnischen Kultur unterrichtet. Nach der Rückkehr zum Hotel/zur Blockhütte bekommen Sie Informationen zur Sauna-Etikette und der gesundheitsfördernden Wirkung der Sauna. Wir beginnen unser Kräutersaunaritual mit Gesichtsmaske und Fußbad. Der Saunagang wird von einem/einer traditionellen Saunatherapeuten/in begleitet.

**Preis:** 121,00 €/Erwachsene, 68,00 €/Kind.

Für Kinder unter 12 Jahren ist der Eintritt frei.

**Im Preis enthalten:** Waldführung, Saunaerlebnis mit Anleitung, natürliche Gesichtsmasken und Fußbäder, natürliche Shampoos und Seifen. Saunakappen zur freien Verfügung.

**Gruppengröße:** min. 2 Erwachsene + 2 Kinder über 12 Jahren oder min. 4 Personen, max. 8 Personen (Kleingruppen)

**Dauer:** 3–4 Stunden

**Verfügbarkeit:** Mitte Mai–Mitte September

**Ort:** Lahti oder Asikkala

**Sprache:** Englisch

**Hinweis:** Mögliche Saunagebühren sind nicht enthalten. Überprüfen Sie die Möglichkeit, die Sauna Ihrer Unterkunft zu benutzen.

**Kontakt:** Travellamo, Tel. +358 40 719 2848, maaria@travellamo.fi, travellamo.fi

## FINNISCHE SAUNATRADITION UND SEENGEBIET F G

Genießen Sie einen entspannten Tag bei einer Rundfahrt mit der M/S Happy Days auf dem Vesijärvi-See und/oder dem zweitgrößten See Finnlands, dem Päijänne-See. M/S Happy Days bietet Seerundfahrten nach Kundenwunsch. Eine besondere interessante Attraktion: Das Schiff auch über eine holzbeheizte Sauna an Bord, sodass Sie auf dem See die angenehme Wärme der finnischen Sauna genießen können.

**Preis:** Charterfahrt: 220,00 €/Stunde (inkl. Sauna und zweiköpfige Crew)

**Gruppengröße:** max. 12 Personen (+ Crew)

**Verfügbarkeit:** Mai–September

**Ort:** Lahti

**Sprache:** Englisch

**Zusatzoption:** Mittag- oder Abendessen

**Kontakt:** M/S Happy Days, Tel. +358 500 429 454, esa.mykkanen@phnet.fi, happydayslaiva.fi

## WILDE UND REICHLICHE SCHÄTZE DER FINNISCHEN NATUR F

Entdecken Sie mit einem Kräuterexperten, wie Sie die gängigsten essbaren und medizinischen Pflanzen finden, sammeln und verwenden. Genießen Sie das bezaubernde Grün des finnischen Sommers, und bewegen Sie sich an der reinen und frischen Luft, während Sie viel Wissenswertes über die traditionelle Verwendung und den Nutzen der wunderbaren Pflanzen erfahren, die wild in unseren Wäldern und Wiesen wachsen. Gemeinsam pflücken wir die Pflanzen, die Sie anschließend in der Kräutersauna, beim Kochen, bei der Herstellung einfacher Naturkosmetik oder beim kreativen Basteln verwenden können!

**Preis:** 85,00 €/Person

**Im Preis enthalten:** Kräuterspaziergang mit professionellem Guide und Kräutersammler und Programm nach Wahl.

**Gruppengröße:** min. 4 Personen

**Dauer:** 4 Stunden

**Verfügbarkeit:** Mai–September

**Ort:** Lahti, Asikkala, Sysmä

**Sprachen:** Finnisch, Englisch, Französisch, Portugiesisch

**Zusatzoption:** Finnische Torfsauna

**Kontakt:** Luontoemo (Ma Nature), Tel. +358 50 542 4542, pauliina.silva@luontoemo.fi, luontoemo.fi



## Region Tampere

### „GONE WITH THE FOREST“ – ERHOLSAMES NATURERLEBNIS F

Lassen Sie sich von der finnischen Natur und Wildnis inspirieren! Jetzt ist Zeit zum Genießen und Entspannen. Möchten Sie sich auf einem Bett aus Moos ausruhen? Oder Natur pur kosten? Oder der Stille und den verschiedenen Klängen der Natur lauschen? Oder möchten Sie die verschiedenen Aromen der Bäume, des Windes und der Pflanzen in sich aufnehmen? Der Workshop „Gone with the Forest“ beinhaltet gezielte Atemübungen, Achtsamkeitsübungen zum Finden der inneren Ruhe, eine Verkostung natürlicher Spezialitäten, Wahrnehmungs- und Bewusstseinsübungen – kurz gesagt alles, was die natürliche Erholung fördert. Lassen Sie sich vom Wald verzaubern und entspannen!

**Preis:** 59,00 €/Person

**Im Preis enthalten:** Workshop wilder Kräutertee

**Gruppengröße:** min. 4 Personen, max. 10 Personen

**Dauer:** 2 Stunden

**Verfügbarkeit:** ganzjährig.

**Sprache:** Englisch

**Ort:** Kauppi Forest, Tampere

**Hinweis:** Das Programm ist für Personen fast aller körperlicher Fähigkeiten und Altersgruppen geeignet (auch für Kinder über 12 Jahren). Der Waldpfad hat eine Länge von 2 km und weist Wurzeln u. Ä. auf. Bitte beachten Sie, dass im Wald und während des Workshops keine Toiletten vorhanden sind.

**Kleidung:** Outdoor-Kleidung und festes Schuhwerk empfehlenswert

**Kontakt:** Villipihlaja, Karoliina Laitinen,  
Tel. +358 50 414 1710, karoliina@villipihlaja.fi,  
villipihlaja.fi/?lang=en



### WALDBADEN UND VERWÖHNUNG - EINE EINZIGARTIGE TENTSILE-ERFAHRUNG F G

Wagen Sie dieses unvergessliche Tentsile-Erlebnis im Waldorf Korsukylä und schlafen Sie eine Nacht in einem zwischen Bäumen hängenden Zelt. Der Wald ist ein magischer Ort, an dem Geist und Seele zur Ruhe kommen. Erleben Sie den frischen finnischen Wald, hören Sie die Vögel und fühlen Sie die Sommerbrise. Die Aromen, Geräusche und wunderschönen Anblicke des Waldes machen dieses Erlebnis unvergesslich.

**Preis:** 170,00 € / Nacht für zwei Personen

**Im Preis enthalten:** Unterkunft in einem Tentsile-Zelt, Nutzung von Sauna und traditionellem Badezuber (1 Stunde), Honigbehandlung für die Sauna und Kräuterfußbad, Frühstückskorb für 2 Personen. In der Nähe eines Platzes für offenes Feuer mit Brennholz, Möglichkeit zum Grillen, Innentoiletten, fließendes Wasser, Kühlschrank, kostenloser Parkplatz, Möglichkeit zum Aufladen eines Mobiltelefons

**Gruppengröße:** 2 Personen/Tentsile-Zelt

**Dauer:** Übernachtung

**Verfügbarkeit:** Juni–September

**Sprache:** Englisch

**Kleidung:** Für die jeweilige Wetterlage geeignete Outdoor-Kleidung. Persönliche Kleidung und Annehmlichkeiten für eine Übernachtung.

**Zusatzoption:** Mieten eines Kanus  
25,00 € / 2 Stunden / 2 Personen

**Kontakt:** Korsuretket Oy,  
Tel. +358 40 5786 580, myynti@korsuretket.fi

### GEFÜHRTE SAUNA- UND SCHWIMMTOUR IN TAMPERE G

In Tampere haben wir überall Seen und wir lieben es, das ganze Jahr über schwimmen zu gehen (ja, auch im Winter). Unabhängig vom Wetter ist unsere Lieblingskombination ein Aufenthalt in einer Sauna, gefolgt von einem Sprung in einen See. Wollen Sie es einmal versuchen? Auf dieser Tour können Sie sich im Sommer wie auch im Winter entspannen. Nach diesem einzigartigen Erlebnis werden Sie mit einem erfrischenden Geist und Körper tief und fest schlafen.

**Preis:** 49,00 €/Person

**Im Preis enthalten:** Transferkosten, professionelle Führung, Sauna-Erlebnis (Eintritt in Sauna und Schwimmen im See), eine Flasche Wasser und Nutzung eines Handtuchs

**Gruppengröße:** min. 6 Personen und max. 10 Personen

**Dauer:** 2,5 Stunden

**Verfügbarkeit:** ganzjährig

**Sprachen:** Finnisch, Englisch (sonstige Sprachen auf vorherige Anfrage)

**Kleidung:** normale Kleidung, Badeanzug und persönliche Pflegeprodukte

**Hinweis:** Mindestalter 10 Jahre

**Kontakt:** Adventure Apes, Tel. +358 40 770 9874,  
heidi@adventureapes.fi, www.adventureapes.fi

# Einheimisches Leben



## Region Jyväskylä

### FAMILIENSPASS IN HIMOS F

Statten Sie mit Ihrer Familie Himos in der mittelfinnischen Seenplatte einen Besuch ab. Wir haben einen dreitägigen Urlaub mit kurzen Ausflügen zum Biobauernhof Uusi-Yijälä und zum Haustierhof Nurmolandia zusammengestellt, die Ihnen und Ihrer Familie eine herzerwärmende Geschichte von Menschen erzählen, die im Einklang mit den Bedürfnissen von Tier und Natur leben. Am letzten Tag Ihrer Tour haben Sie die Möglichkeit, Himos aus einer anderen Perspektive von einem Kanu aus zu erleben. Bieten Sie Ihrer Familie die Möglichkeit gemeinsamer Erinnerungen.

**Preis:** 454,00 € / 2 Erwachsene und 2 Kinder zwischen 4 und 12 Jahren

**Im Preis enthalten:** Unterkunft für zwei Nächte in einer Einzimmer-Urlaubsunterkunft mit Sauna, Kamin, Bettwäsche, Handtüchern, Eintrittsgebühren für Biobauernhof Uusi-Yijälä und Haustierhof Nurmolandia sowie Kanumietgebühr.

**Dauer:** 3 Tage / 2 Nächte

**Verfügbarkeit:** Mai–Oktober

**Sprache:** Englisch

**Kleidung:** Eigene Outdoor-Kleidung und festes Schuhwerk

**Kontakt:** HimosHoliday,

Tel. +358 20 7119 230, himosholiday@himosholiday.com, <https://himoslommat.fi/en/himos-theme-packages/family-fun/>



### M/S RHEA ABENDRUNDFAHRT G

Der Jyväskylä-Hafen direkt neben dem Stadtzentrum ist der Heimathafen von M/S Rhea, dem größten Kreuzfahrtschiff des Sees Päijänne. M/S Rhea wartet darauf, Sie auf eine wunderbare Abendfahrt mitzunehmen!

**Preis:** 38,00 € / Person / Option 1, 47,00 € / Person / Option 2

**Im Preis enthalten:** 1. Option umfasst das Ticket, eine Suppe und ein Dessert. 2. Option umfasst das Ticket und das Rhea-Sommerbuffet.

**Gruppengröße:** Min. 20 Personen, max. 199 Personen

**Dauer:** 3 Stunden, Di.–Sa. von 7:00–19:00 Uhr.

**Verfügbarkeit:** Von Juni bis August. Auch die beliebten Nachmittagsrundfahrten an Wochenenden, Fr.–So. von 15:00 bis 18:00 Uhr. Frühjahrs- und Herbstrundfahrten werden vor der Saison bekannt gegeben. Die Charter-Rundfahrten beginnen unmittelbar nach der Eisschmelze und werden bis zum Spätherbst fortgesetzt.

**Sprache:** Englisch, Deutsch

**Kontakt:** M/S Rhea,

Tel. +358 400 706 691, sari.wigell@pp.inet.fi  
[msrhea.fi/risteilyt-jyvaskylasta/?lang=en](http://msrhea.fi/risteilyt-jyvaskylasta/?lang=en)

### ÜBERLEBENS-TECHNIKEN UND NATURERLEBNISSE G

Kommen und erleben Sie die ländliche finnische Natur in Piispala! Stellen Sie sich die klare Luft und das entspannende Knistern des Lagerfeuers neben Ihnen vor, atmen Sie tief ein und schmecken Sie das Aroma des Lagerfeuer-Kaffees. Öffnen Sie die Augen, sehen Sie den majestätischen Pinienwald und fühlen Sie das weiche Moos unter Ihren Füßen. Die Lage Piispalas bietet einzigartige Naturerlebnisse, bei denen Sie sich entspannen und sportlich verausgaben können. Mit diesem Paket erlernen Sie die Fertigkeiten, die für das Leben und Überleben im Freien unter authentischen Bedingungen erforderlich sind, die sich mit den vier sehr unterschiedlichen Jahreszeiten Finnlands ändern.

**Preis:** 566,00 € pro Person

**Im Preis enthalten:** Unterkunft für 3 Nächte in gemütlichen Zimmern für 1–2 Personen, Vollpension einschließlich Frühstück, Mittagessen und Abendessen, Erlernen von Überlebenstechniken mit einem Tourguide und einer geführten Tour in den Nationalpark Pyhä-Häkki, Kräutersauna, Herstellung Ihres eigenen Seifenstein-Naturamulettes, Nutzung des Fitnessstudios.

**Gruppengröße:** Min. 8 Personen und max. 30 Personen

**Dauer:** 4 Tage / 3 Nächte

**Verfügbarkeit:** Ganzjährig

**Kleidung:** Für Sport und Outdoor-Aktivitäten geeignete Kleidung für drinnen und draußen.

**Kontakt:** Piispala,

Tel. +358 207 694 300, piispala@piispala.fi,  
[piispala.fi/en/survivor-skills-and-nature-experiences/](http://piispala.fi/en/survivor-skills-and-nature-experiences/)

## Region Häme

### NATURURLAUB IN ILORANTA

Das Bauerngehöft Iloranta liegt in der authentischen finnischen Landschaft umgeben von Feldern und Wäldern am Ufer des Sees Iso-Roine. Während Ihres Aufenthalts erleben Sie eine geführte Willkommenstour zu Fuß und genießen das Waldbaden. Außerdem lernen Sie die finnische Saunakultur kennen. Am zweiten Tag kämmen und spinnen Sie Lammwolle, entdecken die Spuren der letzten Eiszeit und genießen Sie Lagerfeuer-Kaffee mit selbst gebackenen Brötchen, essen Sie frischgebackene Pfannkuchen und wandern am dunkeln Nachmittag im Wald. Am 3. Tag backen Sie Ihr eigenes Roggenbrot für Ihr Zuhause.

**Preis:** 300,00 € pro Person

**Im Preis enthalten:** Oben genanntes Programm, Unterkunft mit Vollpension, Sauna und Schwimmen.

**Gruppengröße:** Min. 8 Personen, max. 50 Personen

**Dauer:** 3 Tage / 2 Nächte

**Verfügbarkeit:** Ganzjährig (das Programm wird je nach Saison angepasst).

**Zusatzoption:** Zusätzlicher Tag: 100,00 € pro Person

**Kontakt:** Iloranta,  
Tel. +358 40 513 1139, samu@iloranta.fi,  
iloranta.fi/english/



### LANDLEBEN & ALTE GERBEREI

Erleben Sie den Zauber vergangener Tage in einem idyllischen Dorf auf dem Land. In unserem einzigartigen, original erhaltenen Gerbereimuseum erfahren Sie, wie Leder und Lederwaren ab 1880 hergestellt wurden, und welche Art von Leben die Gerber führten. Flanieren Sie durch unser malerisches Dorf und hören Sie die Anekdoten vergangener Generationen. Unser köstliches Büffet bietet Speisen aus frischen, hochwertigen Zutaten aus der Region, die finnische Traditionen mit Elementen der gehobenen Küche kombinieren.

**Preis:** 45,00 €/Person

**Im Preis enthalten:** Führung im Gerbereimuseum Portaan Nahkurinverstas, Führung im Dorf Porras, Büffet.

**Gruppengröße:** min. 10 Personen, max. 50 Personen

**Dauer:** 2,5 Stunden

**Verfügbarkeit:** ganzjährig

**Hinweis/Information:** Das Restaurant und ein Teil des Museums können nur über Treppen erreicht werden. Im Winter ist warme Kleidung nötig.

**Kontakt:** Portaan Nahkurinverstas,  
Johanna Peltö-Huikko, Tel. +358 40 767 5928,  
info@nahkurinverstas.fi, nahkurinverstas.fi/index\_english.html

### RYIJY-WANDTEPPICHE SELBST GEKNÜPFT IM HISTORISCHEN WETTERHOFF-HANDARBEITSHAUS

In dem Workshop knüpfen Sie unter Anleitung einen kleinen Ryijy-Teppich aus original Wetterhoff-Wolle. Ryijy-Teppiche sind traditionelle finnische Wandbehänge. Neben Workshops bietet das Wetterhoff-Haus auch traditionelle Handwerkskunst und modernes kreatives Know-how.

**Preis:** 57,00 €/Person

**Im Preis enthalten:** Unterrichtseinheit, Ryijy-Teppichset zum Selbermachen, Einführung in das Wetterhoff-Haus und Kaffee im Café Hoffi.

**Gruppengrößen:** min. 6 Personen, max. 12 Personen

**Dauer:** 2–3 Stunden

**Verfügbarkeit:** ganzjährig an Wochen- und Samstagen

**Kontakt:** Wetterhoff,  
Tel. +358 500 599 755 Mrs Hillevi Kaarlenkaski,  
Tel. +358 50 525 9990 Mrs Hannele Yrjö-Koskinen,  
wetterhoff@wetterhoff.fi,  
www.wetterhoff.fi/wetterhoff/wetterhoff-in-english

## Region Lahti



### GEMÜTLICHER BESUCH IN EINEM FINNISCHEN ZUHAUSE F

Während des Besuchs erhalten Sie einen besonderen Einblick in verschiedene Aspekte des finnischen Alltagslebens: Natur, Kultur und Küche! Neben den Familienmitgliedern werden Sie auch von dem freundlichen Hund Nipsu und den zwei Katzen Tikru und Puudi begrüßt. Sie lernen zudem, wie man das traditionelle Hefengebäck „Pulla“ auf drei Arten backt: traditionell mit Zimt, das sogenannte Butterauge und mit Blaubeeren. Nach dem Backen verzehren Sie Ihren „Pulla“ mit einem Glas kalter Milch oder mit einer Tasse Kaffee oder Tee. Dieser Besuch ermöglicht Ihnen authentische und tief greifende Erfahrungen, die Ihnen hoffentlich unvergessliche Erinnerungen beschieren.

**Preis:** 88,00 € pro Person

**Im Preis enthalten:** 2–2 ½-stündiger Besuch in einem finnischen Zuhause und Backen traditioneller finnischer „Pulla“

**Nicht im Preis enthalten:** Transfers

**Gruppengröße:** Min. 2 Personen, max. 6 Personen

**Verfügbarkeit:** Ganzjährig

**Ort:** Lahti

**Gut zu wissen:** Die Familie hat einen Hund und zwei Katzen. Auch andere Abendessen und geführte Naturwanderungen sind möglich.

**Sprache:** Englisch

**Kontaktinformationen:** Nina Lehtovirta,  
Tel. +358 40 4870 622, [ninaj.lehtovirta@gmail.com](mailto:ninaj.lehtovirta@gmail.com)

### EIN TAG AUF EINER HUSKY-FARM F

Erleben Sie einen Tag lang die Routine auf einer Husky-Farm! Der Tag beginnt mit einem Frühstück aus lokalen Zutaten in einer gemütlichen Scheune. Bevor es mit der eigentlichen Arbeit losgeht, erfahren Sie beim Frühstück einiges Wissenswertes über Huskys. Während des Tages werden Sie die Husky-Zwinger säubern und die Hunde unter Anleitung füttern. Nach dem Mittagessen treffen wir Rentiere, die wir vor einer wunderschönen landschaftlichen Kulisse fotografieren dürfen. Abschließend werden Sie die traditionelle finnische Holzsauna anheizen und die angenehme Wärme genießen.

**Preis:** 95,00 €/Person

**Im Preis enthalten:** Erlebnistag auf der Husky-Farm, Frühstück und Mittagessen.

**Im Preis nicht enthalten:** Transfer zur/von der Husky-Farm

**Gruppengröße:** min. 2 Personen, max. 8 Personen

**Dauer:** 6 Stunden

**Verfügbarkeit:** Mai–Oktober auf Anfrage

**Ort:** Heinola

**Kleidung:** Outdoor-Kleidung und festes Schuhwerk

**Sprachen:** Englisch

**Kontakt:** Koirakikka Husky Farm,  
Tel. + 358 40 415 3952, [koirakikka.varaukset@gmail.com](mailto:koirakikka.varaukset@gmail.com),  
[koirakikka.com](http://koirakikka.com)

### BASTELN MIT BLUMEN UND NATÜRLICHEN MATERIALIEN F G

Lassen Sie Ihrer Kreativität freien Lauf und basteln Sie einen Dekorgegenstand aus den geheimen Ressourcen des Waldes! Sie erlernen unterschiedliche Techniken, verwenden verschiedene Materialien und stellen ganz nebenbei ein Stück Heimdeko oder ein Geschenk her. Der Kurs findet in der idyllischen finnischen Landschaft statt und beinhaltet ein Mittagessen.

**Preis:** 60,00 €/Person

**Im Preis enthalten:** 2-stündiger Kurs mit professionellem/r Floristen/in, Materialien, Mittagessen

**Im Preis nicht enthalten:** Transfer

**Gruppengröße:** min. 5 Personen, max. 20 Personen

**Verfügbarkeit:** ganzjährig (Materialien und Themen saisonabhängig)

**Ort:** Asikkala

**Kleidung:** Outdoor-Kleidung und bequeme Schuhe für den Spaziergang.

**Sprache:** Englisch

**Kontakt:** Iso-Naappila, Mrs Katja Riihilahti,  
Tel. +358 400 711 208, [info@naappila.com](mailto:info@naappila.com), [naappila.fi](http://naappila.fi)



## Region Tampere

### GEGENWART UND VERGANGENHEIT DER SAUNA-HAUPTSTADT DER WELT (F) (G)

Erleben und erfahren Sie mehr über die umfangreiche Geschichte der Saunakultur von Tampere mithilfe der örtlichen Saunaexperten von Saunakonkeli. Wir fangen oben an: Zuerst genießen wir den Ausblick über die Stadt Tampere und blicken auf die Entwicklung der Saunakultur zurück. In Rajaportti, der ältesten öffentlichen Sauna Finnlands, sehen wir den traditionellen, eine Tonne schweren Ofen in einem zweigeschossigen Dampfbad. Der zweite Stopp ist ein verstecktes Saunajuwel mitten in einer Arbeitersiedlung, wo wir den Saunameister treffen. Die Tour findet einen typisch finnischen Abschluss in der öffentlichen Sauna Rauhaniemi am Näsijärvi-See, wo wir die perfekte Kombination aus Sauna und See genießen werden.

**Preis:** 320,00 €/1–3 Personen.

**Weitere Personen:** 70,00 €/Person.

**Im Preis enthalten:** Führung, öffentliche Verkehrsmittel, Eintrittspreise, Handtücher, Saunaerlebnis und Saunasnack.

**Gruppengröße:** min. 1 Person, max. 15 Personen

**Dauer:** 4 Stunden

**Verfügbarkeit:** ganzjährig

**Sprache:** Englisch, Japanische Dolmetschung möglich.

**Zusatzoption:** Saunakonkeli selbstgebräutes und fermentiertes alkoholfreies Saunagetränk 10,00 €/Person. Sauna-Abendessen 50,00 €/Person Privattransfer.

**Kleidung:** saisonale und Badekleidung.

**Kontakt:** Saunakonkeli Ltd, Juha Kumara +358 44 338 8341, Matti Kemi +358 45 1146 447, info@saunakonkeli.com, saunakonkeli.com

### TAMPERE GANZ KULINARISCH (F) (G)

Lernen Sie Tampere kennen, indem Sie die lokalen Speisen und Getränke probieren, darunter ausgezeichnete Biere und Weine, interessante Gins, leckere Wurst und Käse sowie authentisches, lokales Essen vom Feinsten! Sie haben die Wahl zwischen einer Bier- oder Weinprobetour. Die Führung durch die Innenstadt birgt viele angenehme Überraschungen, lustige Momente, wunderbare Geschmackserlebnisse und unvergessliche Momente!

**Preis:** 72,00 €/Person

**Im Preis enthalten:** Führung mit Verkostungen und dreigängigem Abendessen, Bustickets.

**Dauer:** 3 Stunden + Abendessen

**Gruppengröße:** min. 4 Personen, max. 50 Personen

**Verfügbarkeit:** ganzjährig

(geschlossen am 24. und 25. Dezember).

**Sprachen:** Englisch, Deutsch, Schwedisch, Russisch und Französisch

**Kleidung:** Die Teilnehmer sollten sich an die Witterung angepasst kleiden.

**Zusatzoption:** Charterbustransfer

**Hinweis:** Nicht für Personen unter 18 Jahren.

**Kontakt:** Hiking Travel, Tel. +358 3 348 3624, hikingtravel@hikingtravelhit.fi, hikingtravelhit.fi/en/

### SAUNIEREN WIE EIN FINNE (G)

Die Sauna ist ein Ort zum Entspannen und Stillsein. Das Aufheizen der Sauna ist ein Ritual, das man nicht übereilen darf. All dies können Sie beim Saunaerlebnis in der Villa Hepolahti aus nächster Nähe erfahren. Während die Sauna aufheizt, können Sie dem Wellenrauschen oder der Stille des zugefrorenen Sees lauschen. Oder Sie können eine Runde über den See rudern. Ist der See zugefroren, können Sie im Eisloch baden. Und falls Ihnen das zu extrem ist, können Sie dies auch im Whirlpool tun.

**Preis:** 105,00 €/Person

**Im Preis enthalten:** Saunaerlebnis in zwei verschiedenen Saunen, Handtücher, Nutzung des Ruderbootes, Snack aus lokalen Zutaten, alkoholfreie Getränke.

**Gruppengröße:** min. 8 Personen und max. 25 Personen

**Dauer:** Ein Tag / Abend (6 Stunden)

**Verfügbarkeit:** ganzjährig

**Sprache:** Englisch

**Zusatzoption:** Whirlpool im Freien 200,00 €/Gruppe, Unterkunft und reichhaltiges Abendessen auf Anfrage

**Kleidung:** Normale saisongerechte Kleidung, Badekleidung.

**Kontakt:** Villa Hepolahti, Tel. +358 40 057 2019, huwitus@huwitus.com, villahepolahiti.com/en/





# Westliches Seengebiet Manor Tour

## **TAG 1–3 Hotel Töyrylä Manor und das Beste der Region Lahti**

Nach der Ankunft fahren Sie zum Töyrylä Manor Haus (105 km vom Flughafen Helsinki entfernt), das ein Familienwohnhaus war und heute auch Unterkunft in restaurierten Innenräumen mit antiken Möbeln bietet, die die extravagante Atmosphäre des Landhauses widerspiegeln. Ein ähnlicher nostalgischer Stil findet sich auch in den Zimmern im Obergeschoss. Später am Abend wird ein einzigartiges Abendessen im Speisesaal serviert.

### **Im Laufe von drei Tagen beinhalten optionale Besuche und Aktivitäten:**

- Lapakisto Nature Reserve, Päijänne National Park
- Seefahrt auf dem Vesijärvi See und Päijänne See
- Geführte Aktivitäten in der Natur: Wandern, Kajakfahren, SUP, Angeln
- Lahti Marina mit Holzarchitekturpark, Pro Wood-Galerie, Sibelius-Haus, Cafés and Handwerksläden
- Architekturführungen
- Kleine Designboutiquen im Stadtzentrum Lahti
- Kurzreisen zu nahegelegenen Bauernhöfen und zum lokalen Weingut Viini-Pihamaa

Weitere Informationen über die Region Lahti und den südlichen Teil des Päijänne-Sees unter: [www.visitlahti.fi](http://www.visitlahti.fi) und [www.visitpajanne.fi](http://www.visitpajanne.fi)

## **TAG 3–5: Das Beste der Gemeinde Toivakka und der Region Jyväskylä**

Nach dem Frühstück Abfahrt zum Taulu Estate in der Gemeinde Toivakka (199 km vom Töyrylä Manor Haus entfernt). Taulu Estate ist ein Herrenhaus im Landhausstil, das sich Tradition und Ökologie auf die Fahne geschrieben hat. Unterkunft im charmanten Doppelzimmer im Landhausstil mit Frühstück.

### **In den nächsten Tagen besteht die Möglichkeit für folgende Ausflüge und Aktivitäten:**

- Pyhä-Häkki und Leivonmäki Nationalpark
- Geführte Aktivitäten und Naturwanderungen in der Nähe des Taulu Estates
- Alter Toivola-Hof, das schönste Einkaufszentrum der Stadt, einschließlich einer Schmiede, Garnhandlung, Handwerkermuseum, Café, und kleinen Boutiquen
- Alvar Aalto-Museum
- Bootsfahrt auf dem Päijänne-See mit Päijänne Cruises Hildén oder mit M/S Rhea

Weitere Informationen über die Region Jyväskylä unter: [www.visitjyvaskyla.fi](http://www.visitjyvaskyla.fi)

**Preis:** 960.00 €/Person

**Im Preis enthalten:** 11 Übernachtungen mit Frühstück in Doppelzimmern in einzigartigen und idyllischen Herrenhäusern / besonderen Hotels, Herrenhaustour, Aperitif vor dem Abendessen im grauen Salon, 3-Gänge-Abendessen im Speisesaal, Kaffee nach dem Abendessen im gelben Salon und Sauna im Herrenhaus Töyrylä an Tag 1.

**Nicht im Preis enthalten:** Mietwagen / Transfers, optionale Aktivitäten, Eintrittsgelder, Mittagessen, Abendessen (außer am Tag 1: Abendessen inklusive)

**Gruppengröße:** min. 2 Personen

**Dauer:** 9 Nächte / 10 Tage

**Verfügbarkeit:** Auf Anfrage Mai–September

**Hinweis:** Der Preis gilt nicht für besondere Veranstaltungen, Messen und Feiertage wie Weihnachten. Optionale Aktivitäten auf Anfrage und Buchungen mindestens zwei Wochen im Voraus. Reiseleitung auf Englisch. Transfers können für größere Gruppen gegen Aufpreis organisiert werden.

**Kontakt:** Lahti Region / Visit Lahti, [sales@lahtiregion.fi](mailto:sales@lahtiregion.fi), [www.visitlahti.fi](http://www.visitlahti.fi)

## **TAG 5–8: Das Beste der Region Tampere**

Nach dem Frühstück Fahrt nach Tampere / Lempäälä (ca. 200 km von Toivakka entfernt). Das Vaihmalan Hovi Manor Haus befindet sich in typisch finnischer Landschaft am Vanaja-See. Unterkunft in einem reizvollen Doppelzimmer mit Frühstück.

### **In den nächsten Tagen besteht die Möglichkeit für folgende Ausflüge und Aktivitäten:**

- Kajak fahren, River Floating, Golf, Tages-Spa-Behandlungen
- Geführte Naturaktivitäten wie Kajak fahren, River Floating, Stand-up-Paddling, usw.
- Nationalparks Seitsemeniemi und Helvetinjärvi
- Finlayson und Tampella / Industriedenkmäler: ein Gebiet voller Geschichte, Kultur und Innovation! Das moderne und vielseitige Zentrum beherbergt verschiedene Restaurants, Cafés, Geschäfte und kulturelle Einrichtungen.
- Erholungsgebiet Pispala und Aussichtsturm Pyynikki
- Aussichtsturm Näsinneula: das höchste Bauwerk in Tampere – und in Finnland!
- Vergnügungspark Särkänniemi
- Mumin-Museum: Das weltweit einzige Mumin-Museum, das früher als Mumintal bekannt war, hat in der renovierten Tampere Hall ein dauerhaftes neues Zuhause gefunden
- Lunch Cruise auf dem Pyhäjärvi-See (2 Stunden)

Weitere Informationen über die Region Tampere unter: [www.visittampere.fi](http://www.visittampere.fi)

## **TAG 8–10: Das Beste der Region Hämeenlinna**

Nach dem Frühstück Fahrt nach Hämeenlinna, ca. 60 km von Lempäälä entfernt. Unterkunft im Hotel Vanajanlinna in Hämeenlinna, ein ideales Ziel für ein wirklich entspannendes Luxus-Wochenende, das nur das Beste bietet.

### **In den nächsten Tagen besteht die Möglichkeit für folgende Ausflüge und Aktivitäten:**

- Aulanko Naturreservat und Nationaler Stadtpark
- Die mittelalterliche Burg Häme
- Der Geburtsort von Jean Sibelius
- Iittala Glasmuseum und Glasfabrik
- Gemeinde Lepaa, regionales Weingut, Park usw.

Weitere Informationen über die Region Hämeenlinna unter: [www.visithame.fi](http://www.visithame.fi)

## **TAG 10: Abschließendes**

Frühstück und Rückfahrt zum Flughafen Helsinki-Vantaa (70 km von Hämeenlinna).

# Kurzreisen



# Sommerspaß im westlichen Seengebiet

## TAG 1:

Ankunft in Helsinki und Fahrt mit dem Mietwagen nach Asikkala (ca. 140 km). Unterkunft in einer gemütlichen Blockhütte / Villa am Päijänne-See oder am Vesijärvi-See. **Freier Abend**, um die Stille der umliegenden Natur und Landschaft zu genießen, zu saunieren und schwimmen zu gehen.

## TAG 2: Tag für Aktivitäten im Resort Lehmonkärki

Tag für Aktivitäten im Resort Lehmonkärki mit unabhängigen und geführten Aktivitäten wie geführte Bootsfahrt auf die Insel Kelvenne, die größte Insel des Nationalparks Päijänne.

## TAG 3: Freier Tag, um Lahti und die Umgebung zu erkunden

- Seefahrt auf dem Vesijärvi See und Päijänne See
- Lahti Marina mit Holzarchitekturpark, Pro Wood-Galerie, Sibelius-Haus, Cafés and Handwerksläden
- Geführte Touren, u. a. Themenausflüge, Beerenpflücken, Kajakfahren usw.
- Kleine Designboutiquen im Stadtzentrum Lahti
- Besuch auf lokalen Bauerhöfen wie der Kinnari Farm und einer örtlichen Winzerei Viini-Pihamaa
- Suurmäki Aussichtsplattform Im Sommer können Sie von der Aussichtsplattform der Skischanze von Lahti die herrliche Aussicht genießen.
- Städtische Museen Lahti

Weitere Informationen über die Region Lahti und den südlichen Teil des Päijänne-Sees und geführte Aktivitäten unter: [www.visitlahti.fi](http://www.visitlahti.fi) und [www.visitpajanne.fi](http://www.visitpajanne.fi)

## TAG 4: Region Jyväskylä und Wildwasser-Rafting

Nach dem Frühstück Fahrt zum Varjola Guesthouse in Laukaa, ca. 30 km von Jyväskylä entfernt (die Gesamtstanz von Lehmonkärki nach Varjola beträgt ca. 170 km). Eine Übernachtung in der gemütlichen Villa Riihi. Nach der Ankunft ist es an der Zeit, Ihre Fähigkeiten beim Wildwasser-Rafting zu testen und die Stromschnellen mit einer Seilrutsche zu überqueren!

## TAG 5: Das Beste von Jyväskylä

Nach dem Frühstück Fahrt nach Jyväskylä, die Stadt, in der Siedens Spuren des weltberühmten Architekten Alvar Aalto folgen können. Zeit, um die besten Sehenswürdigkeiten der Stadt zu erkunden. Übernachtung im Hotel Verso in einem Doppelzimmer mit Frühstück.

### Tipps zu Jyväskylä und Umgebung:

- Alter Toivola-Hof: das schönste Einkaufszentrum der Stadt mit einer Schmiede, einem Garngeschäft, einem

**Preis:** 960,00 €/Person

**Im Preis enthalten:** Drei Übernachtungen mit Frühstück in einer gut ausgestatteten Blockhütte in Asikkala, Bootsausflug zum Nationalpark Päijänne mit Picknick-Mittagessen, eine Übernachtung mit Frühstück in der Villa Riihi des Varjola Guesthouse, Wildwasser-Rafting und Seilrutsche, eine Übernachtung mit Frühstück in Komfort-Doppelzimmer/Zweibettzimmer im Hotel Verso, Eintritt in die Serlachius-Museen, zwei Übernachtungen mit Frühstück im Komfort-Doppelzimmer im Sokos Hotel Villa.

**Nicht im Preis enthalten:** Mietwagen / Transfer, optionale Aktivitäten, Eintrittsgebühren, Mittagessen, Abendessen

**Gruppengröße:** min. 4 Personen, größere Gruppen auf Anfrage. Bitte fragen Sie nach unserem Angebot für 2 Erwachsene und 2 Kinder

**Dauer:** 7 Nächte / 8 Tage

**Verfügbarkeit:** auf Anfrage Mai–September. Begrenzte Verfügbarkeit bei besonderen Veranstaltungen, Messen und Feiertagen möglich

**Hinweis:** Die Kunden sollten eine eigene Reiseversicherung abschließen.

**Kontakt:** Lahti Region / Visit Lahti, [sales@lahtiregion.fi](mailto:sales@lahtiregion.fi), [www.visitlahti.fi](http://www.visitlahti.fi)

Handwerkermuseum, einem Café und kleinen Boutiquen

- Alvar Aalto Museum
- Bootsfahrt auf dem Päijänne-See mit Päijänne Cruises Hildén oder mit M/S Rhea

Weitere Informationen über die Region Jyväskylä unter: [www.visitjyvaskyla.fi](http://www.visitjyvaskyla.fi)

## TAG 6: Das Beste der Region Tampere

Nach dem Frühstück Fahrt nach Tampere (ca. 180 km) über Mänttä-Vilppula. **Besuch des Serlachius-Museums Gösta mit Perlen der finnischen Malerei und großartigen Werken internationaler und nationaler zeitgenössischer Kunst!** Genießen Sie ein leckeres Mittagessen im Restaurant Gösta oder kaufen Sie einen Picknickkorb beim Autere Landhaus. Nach Ihrem Besuch fahren Sie nach Tampere und checken im Sokos Hotel Villa ein.

## TAG 7: Mit lieben Grüßen von den Einheimischen

Mit lieben Grüßen von den Einheimischen Nach dem Frühstück ist es an der Zeit, **das Beste von Tampere zu erkunden**. Die Stadt und die nähere Umgebung lassen sich spielend leicht auch einige Tag lang erkunden.

- Kajak fahren, River Floating, Golf, Tages-Spa-Behandlungen
- Geführte Naturaktivitäten: Kajakfahren, River Floating, SUP usw. Nationalparks Seitsemien und Helvetinjärvi
- **Finlayson und Tampella / Industriedenkmäler:** ein Gebiet voller Geschichte, Kultur und Innovation. Das moderne und vielfältige Zentrum bietet verschiedene Restaurants, Cafés, Geschäfte und kulturelle Dienstleistungen
- Erholungsgebiet Pispala und Aussichtsturm Pyyrikki
- Aussichtsturm Näsinneula: das höchste Gebäude in Tampere – und in Finnland!
- Vergnügungspark Särkänniemi
- **Mumin-Museum:** Das weltweit einzige Mumin-Museum, das früher als Mumintal bekannt war, hat in der renovierten Tampere-Halle ein dauerhaftes neues Zuhause gefunden
- Lunch Cruise auf dem Pyhäjärvi-See (2 Stunden)

Weitere Informationen über Sehenswürdigkeiten und Aktivitäten unter: [visittampere.fi](http://visittampere.fi)

## TAG 8: Abfahrt

Frühstück und Rückfahrt nach Helsinki über Iittala (wahlweise Besuch des Glasmuseums und der Glasfabrik Iittala und / oder der Stadt Hämeenlinna (wahlweise Besuch der Burg Hämeenlinna).

# Gourmettour mit Spezialitäten aus der Region

### **TAG 1: Fiskars – Tour zu den drei regionalen Getränkeherstellern**

Nach Ankunft Fahrt mit dem Mietwagen ins Dorf Fiskars, ca. 100 km von Helsinki entfernt. Übernachtung im **Hotel Tegelin** der Alten Essbesteckfabrik. Am Nachmittag Führung bei den drei regionalen Getränkeherstellern: **Fiskars Brewery**, **Ägräs Distillery** und **Noita Winery**.

### **TAG 2: Tampere – die Sauna-Hauptstadt der Welt!**

Nach dem Frühstück Abfahrt nach Tampere (je nach Route ca. 200 km). Unterwegs Besuche im Weingut Lepaa und im Dorf Iittala einschließlich Glasmuseum Iittala und kleine Läden. Wahlweise Mittagessen im Restaurant Taika. Übernachtung im **Original Sokos Hotel Villa**.

Freier Abend zur Besichtigung der Stadt, zu einem eventuellen Besuch in einer der vielen öffentlichen Saunen und zu einem Abendessen entweder in der Brauereigaststätte **Plevna** oder im Brauereirestaurant **Pyikki**.

### **TAG 3: Die besten Craft-Biere der Region Tampere**

Nach einer geruhsamen Nacht ist es an der Zeit, zwei Brauereien der Region einen Besuch abzustatten: **Nokia** und **Pyynikki**. Bei beiden Touren erhalten Sie besondere Einblicke in die Anfänge der Brauereikunst, hören Anekdoten vergangener und neuerer Zeiten und dürfen die besten Biere natürlich auch verkosten. Abend zur freien Verfügung. Hinweis: Beide Brauereien sind mit öffentlichen Verkehrsmitteln zu erreichen.

### **TAG 4: Jyväskylä kulinarisch**

Nach dem Frühstück Abfahrt nach Jyväskylä (ca. 150 km). Übernachtung in dem in Privatbesitz stehenden **Boutique Hotel Yöpuu** oder **Hotel Verso** im Stadtzentrum. Am Nachmittag von einem professionellen Biersommelier geführte Bier- und Spezialitätentour in Jyväskylä! Auf dieser Tour essen und trinken Sie wie ein Einheimischer: reine, unverfälschte Köstlichkeiten mit passenden Geschichten!

**Preis:** 985,00 € /Person

**Im Preis enthalten:** Fünf Übernachtungen mit Frühstück im Komfort-Zweibett-/Doppelzimmer in den erwähnten Hotels, Brauereiführung in Fiskars, Brauereiführungen in Tampere, Bier- und Spezialitätentour mit professionellem Biersommelier in Jyväskylä, Führung in der Brennerei Taivaanranta, Führung in der Mikro-Brauerei Kanavan Panimo und Führung im Besucherzentrum der Großbrauerei Hartwall.

**Im Preis nicht enthalten:** Mietwagen, Mahlzeiten, Zusatzoptionen

**Einzelzimmerzuschlag:** 385,00 €/Person / 5 Nächte

**Gruppengröße:** min. 4 Personen. Gerne erstellen wir Ihnen ein Angebot für größere Gruppen.

**Dauer:** 6 Tage / 5 Nächte

**Verfügbarkeit:** auf Anfrage je nach Verfügbarkeit (beste Saison Mai–September)

**Servicesprachen:** Englisch

**Kontakt:** Lahti Region / Visit Lahti, sales@lahtiregion.fi, www.visitlahti.fi

**OPTIONAL:** Stadtführung „Tasting Tampere“ einschließlich der kleinsten Brauereibar der Stadt, Tap House, Pub Kievari Kahdet Kasvot und drei weitere Besuche, Häppchen, Bierprobe, selbstgemachter Biercocktail, Aperitif, zwei kleine Getränke und Abendessen

### **TAG 5: Lahti – frisches und sauberes Wasser als Ausgangsstoff für Brauereien und Brennereien der Region**

Abfahrt nach Lahti (ca. 170 km) und unterwegs wahlweise Besuch entweder des Weinguts **Pihamaa** oder von Finnlands größtem Farmshop namens **Heila**, der lokale und finnische Spezialitäten führt.

Übernachtung im **Solo Sokos Lahden Seurahuone** im Stadtzentrum. Nach der Ankunft Besuch des neuen Besucherzentrums von **Teerenpeli Brewery and Distillery**, einschließlich Bier- oder Whisky-Verkostungsprogramm. Die Teerenpeli-Produkte betonen die finnischen Aromen, Handarbeit sowie die ökologische Herstellung. Die Getränke werden mit mehr als 20-jähriger Erfahrung hergestellt, wobei Traditionen gewahrt und lokale Rohstoffe sowie reines Grundwasser des Höhenzugs **Salpausselkä** verwendet werden. Die Teerenpeli Distillery ist eine der ältesten Brennereien in Finnland und derzeit deutlicher Marktführer der finnischen Single Malt Whiskys.

### **TAG 6: Besuch einer Mikro-Brauerei und der Hartwall-Großbrauerei**

Auschecken und Fahrt in die Gemeinde **Vääksy** (ca. 25 km). Besuch der dortigen **Mikro-Brauerei Kanavan Panimo**, wo Sie Einblicke in die Kunst des Kreativbrauens erhalten. Sehen Sie sich Brau- und Gärkessel an, probieren Sie Gerstenmalz und lernen Sie verschiedene Biere zu unterscheiden!

Nach der Tour Abfahrt nach Helsinki und unterwegs Besuch im **neuen Besucherzentrum der Großbrauerei Hartwall**. Das finnische Wasser ist einzigartig, ebenso wie die Fähigkeit von Hartwall, aus Wasser – der unvergleichlichen Grundzutat aller Produkte – verschiedene Getränke herzustellen. Hartwall ist für sein großes Produktsortiment bekannt, das aromatisierte Mineralwasser, Erfrischungsgetränke, Getränkespezialitäten, Bier, Cider und Longdrinks umfasst.



## Reise zum Thema Kunst, Design und Architektur

### TAG 1

Ankunft in Tampere und Einchecken im gewählten Hotel. Spätes Mittagessen und **geführte Sightseeing-Tour**. Die Tour beinhaltet zum Beispiel folgende Besuche: Kathedrale von Tampere, altes Werk von Finlayson, Finlayson Factory Outlet, Alter Stallhof, das Wohngebiet Pispala, Aussichtsturm Pyynikki sowie Kaffee und Donut im Aussichtsturm-Café. Anschließend **Besuch des Aussichtsturms Näsinneula** einschließlich einem besonderen Abendessen.

### TAG 2

Frühstück im Hotel und **Besuch des weltweit einzigen Mumin-Museums** und Mittagessen mit **speziellem Mumin-Menü** im Restaurant Tuhto. Nach dem Mittagessen **geführte Tour durch Tampere** zum Thema Design einschließlich der besten Werke von jungen finnischen Designern. Abendessen im Hotel.

### TAG 3

Transfer nach Jyväskylä über Mänttä-Vilppula. **Besuch des Serlachius-Museums Gösta**, das Liebhabern von Kunst, Geschichte, gutem Essen und Natur unvergessliche Erlebnisse bietet. Nach dem Mittagessen in einem traditionellen finnischen Cottage Besuche in der für ihre Filzstiefel bekannten **Filzfabrik mit Outlet-Shop „Lahtiset“** und im **Elchhof**, wo Sie einen Elch hautnah erleben können. Anschließend weiter nach Jyväskylä. Übernachtung im Hotel Verso. Abendessen in einem örtlichen Restaurant.

### TAG 4

Nach dem Frühstück **geführte Busfahrt „Aalto Bravo“** zu den **architektonischen Meisterwerken von Alvar Aalto**. Die Tour endet mit einem Mittagessen und einer **Führung durch den Alten Landhof Toivola** mit schönen Handwerksläden. Abendessen in einem örtlichen Restaurant.

### TAG 5

Nach dem Frühstück Auschecken und **Führung in der Panda Schokoladen- und Lakritzfabrik** und im **Design Shop Puttipaja**. Vor der Weiterfahrt nach Lahti Mittagessen im Café Naissaari. Check-in im Solo Sokos Lahden Seurahuone und Abendessen.

**Preis:** 1.280,00 €/Person

**Im Preis enthalten:** Unterkunft in guten lokalen Hotels in Doppelzimmern mit Vollpension (6 x Mittagessen, 6 x Abendessen), Führungen in Tampere, Mumin-Museum, Serlachius-Museum Gösta, Jyväskylä und Lahti, Eintrittspreise, Lebkuchenbacken.

**Nicht im Preis enthalten:** Transfer

**Einzelzimmerzuschlag:** 405,00 €/Person

**Gruppengröße:** min. 10 Personen

**Verfügbarkeit:** auf Anfrage Mai–September. Begrenzte Verfügbarkeit bei besonderen Veranstaltungen, Messen und Feiertagen möglich

**Dauer:** 7 Tage / 6 Nächte

**Sprache des Reiseleiters:** Englisch und Japanisch

**Hinweis:** Die Kunden sollten eine eigene Reiseversicherung abschließen.

**Kontakt:** Lahti Region / Visit Lahti, sales@lahtiregion.fi, www.visitlahti.fi



### TAG 6

Stadt- und Holzarchitektur-Führung durch Lahti, einschließlich Sibelius-Haus, Pro Wood-Galerie und Shop. Nach der Tour Mittagessen im Restaurant Taavaanranta. Später am Nachmittag Freizeit für optionale Aktivitäten vor dem Abendessen in einem lokalen Restaurant:

- Kleine Design- und Handarbeitsboutiquen im Stadtzentrum Lahti
- Besuch der Skisprung-Aussichtsterrasse
- Besuch des **Lahti Museums der bildenden Künste MALVA**

### TAG 7

Nach dem Frühstück Abreise.



# Saunatour im westlichen Seengebiet

## TAG 1

Ankunft in Helsinki und Transfer nach Asikkala. **Unterkunft in einer individuell dekorierten Blockhütte am Päijänne-See**, dem zweitgrößten See Finnlands. Nach der Ankunft gehen Sie langsam in den nahe gelegenen Wald, wo Sie etwas über die traditionelle Nutzung und den Nutzen von Pflanzen erfahren, die wild in unseren Wäldern wachsen! Nach dem Spaziergang **ist es an der Zeit, die Sauna in Ihrer Hütte aufzuheizen und einiges Interessantes über die Bedeutung der Natur in der finnischen Kultur und Geschichten über den traditionellen finnischen Glauben und die Wirksamkeit der Sauna zu erfahren**. Individuelle und entspannende Abschlagbehandlung in der Sauna mit zwei verschiedenen Arten von Zweigbüscheln, gefolgt von einer Ganzkörpermassage mit Birkenbüscheln und Honig/Lehm mit Kräutern. Nach dem Saunagang genießen Sie ein echtes finnisches Sauna-Menü Ihrer Wahl.

## TAG 2

Nach dem Frühstück Abfahrt nach Hankasalmi, Revontuli Resort – einem Ferienzentrum in Mittelfinnland. **Unterkunft in einzigartigen „All Sky Aurora“-Glas-Iglu**, die eine unvergesslich entspannte Form der Unterkunft in der Natur mit wunderschönem Seeblick bieten! Am Nachmittag **Wellness-Saunaprogramm mit zwei verschiedenen Arten von finnischer Sauna und Entspannungsübung unter Anleitung**. Im Anschluss können Sie die Ruhe genießen, sich im **Outdoor-Whirlpool entspannen und mit einem Sprung in das kühle Nass des Sees erfrischen**, bevor der Tag mit einem vorzüglichen Abendessen im Restaurant zu Ende geht.

## TAG 3

Abfahrt nach Tampere – die Sauna-Hauptstadt der Welt! In Tampere gibt es mehr als 30 öffentliche Saunen in der Region, in denen Sie sich das ganze Jahr über entspannen können. Nach dem Einchecken **Führung der öffentlichen Saunen mit lokalen Sauna-Experten**, darunter die älteste öffentliche Sauna Finnlands, ein verstecktes Saunajuwel im Herzen der Arbeitersiedlung und echtes finnisches Saunaerlebnis der magischen Kombination Sauna und See!

**Preis:** 1.285,00 €/Person

**Im Preis enthalten:** Vier Übernachtungen mit Frühstück (Blockhütte am See, Iglu am See und einzigartige Hotelzimmer), verschiedene Saunaprogramme, Sauna-Menü, Sauna-Snack und 2 x Abendessen

**Nicht im Preis enthalten:** Mietwagen, Zusatzoptionen

**Gruppengröße:** min. 4 Personen. Gerne erstellen wir Ihnen ein Angebot für größere Gruppen.

**Dauer:** 5 Tage / 4 Nächte

**Verfügbarkeit:** Mai–November

**Sprache:** Englisch

**Kleidung:** Legere Outdoor-Kleidung, Badekleidung

**Hinweis:** Ein Teil des Programms kann unter Nutzung öffentlicher Verkehrsmittel absolviert werden.

**Optional:** Ganztägige Sauna-Stadttour durch Helsinki 360,00 €/Person

**Kontakt:** Lahti Region / Visit Lahti, sales@lahtiregion.fi, www.visitlahti.fi

## TAG 4

Abfahrt nach Hämeenlinna und Einchecken im Resort Petäys am See. Nach Ankunft **verschiedene Aktivitätsoptionen, anschließend traditionelle finnische Rauchsauna**.

## TAG 5

Abfahrt nach Helsinki. Optionale Sauna-Stadttour durch Helsinki, Bootsfahrt zur „Sauna-Insel“ Saunasaari – eine namenlose Insel, die mitten in der Ostsee, aber überraschend nahe an der Stadt liegt und atemberaubende Blicke bietet! **Auf Saunasaari können Sie in drei verschiedenen Rauchsaunen entspannen, in warmen Whirlpools baden und im Meer schwimmen**. Ein krönender Abschluss!



# Achtsamkeit und innere Ruhe

Wählen Sie ein Programm, das Ihren Interessen entspricht, und vertiefen Sie Ihr Verständnis der finnischen Natur, Kultur und Traditionen. In dem Programm geht es darum, in den 5–10 Tagen entspannende Aktivitäten zu genießen, Körper und Geist mit reiner Luft und positiven Gedanken zu füllen sowie den Stress des Alltags weit hinter sich zu lassen. Sehen Sie sich um, verbringen Sie ein paar Tage offline und gleiten Sie in einen meditativen Zustand!

### TAG 1:

Ankunft am Flughafen Helsinki-Vantaa und Transfer entweder mit Mietwagen oder Bus zum **Resort Lehmonkärki**, Ihrer Unterkunft in einer gut ausgestatteten Blockhütte am See. Nach der Ankunft herrlicher Lunch aus regionalen Zutaten. Am Nachmittag **gemütliche Wanderung zum Wald**, wo Sie **Kräuter für Ihr Fußbad** und **Zweige für Ihre persönliche belebende Abschlagmassage** sammeln. Sie werden über die Bedeutung der Natur in der finnischen Kultur, der finnischen Folklore und der Kräutermedizin sowie über die Kräfte von Kräutern und anderen Pflanzen unterrichtet. Im Wald erleben Sie auch die Kraft der Natur mit naturorientierten Mindfulness-Übungen. Nach der Rückkehr **beginnen Sie Ihr Saunaritual mit Körperpeeling, Gesichtsmaske und Fußbad**. Danach genießen Sie ein aromatisches Kräutersaunabad mit Ihren eigenen, belebenden Zweigbüscheln. Abendessen entweder in Ihrer Blockhütte oder im Restaurant.

### TAG 2:

Landhausfrühstück und **geführter Waldspaziergang**, bei dem Sie das bezaubernde Grün des finnischen Sommers genießen, sich an reiner und frischer Luft bewegen und viel Wissenswertes über die traditionelle Verwendung und den Nutzen der wunderbaren Pflanzen erfahren, die wild in unseren Wäldern und Wiesen wachsen. Gemeinsam sammeln wir einige wilde Pflanzen, die Sie danach je nach Programm entweder in einer Kräutersauna, beim Kochen, zum Herstellen einfacher Naturkosmetik oder bei Ihren künstlerischen oder kunsthandwerklichen Versuchen verwenden können!

Am Nachmittag entweder Freizeit und Verbleiben in der näheren Umgebung oder optionale Aktivitäten:

- **Traditionelle finnische Massage** mit tiefen Wurzeln im Kulturerbe der finnischen Heiltechniken.
- **Beeren oder Pilze sammeln** je nach Saison
- **SUP-Tour oder Sauna-Yoga** im Resort Vierumäki
- **Ausflug „Geheimnisvolle Inselwelten“**, Abfahrt vom Resort Pajulahti

Am Abend Sauna und Schwimmen im Päijänne-See. Nach dem Saunagang ist es an der Zeit, ein echtes finnisches Sauna-Menü Ihrer Wahl zu genießen.



### TAG 3:

**Abfahrt zum Resort Revontuli – Northern Lights** in Mittelfinnland. Unterkunft in einzigartigen **All Sky Aurora Glas-Iglus**, die eine unvergesslich entspannte Form der Unterkunft in der Natur mit wunderschönem Seeblick bieten!

Nach Ankunft und Eingewöhnung **erleben Sie die Seele der Sauna auf dem Nordlicht- Saunapfad**. Sie werden mit zwei verschiedenen finnischen Saunarten vertraut gemacht: elektrische Sauna und Zeltsauna, die Sie gemeinsam mit dem Guide aufheizen. Im Anschluss führen wir entspannende Dehnübungen durch und Sie können die Ruhe genießen, sich im **Outdoor-Whirlpool** entspannen und mit einem Sprung in das kühle Nass des Sees erfrischen. Nach der Sauna ein **Sauna-Abendessen** der besonderen Art zum Thema „Wald und See“.

### TAG 4:

**Abfahrt zum Landgut Varjola** in typisch finnischer Landschaft an einem See. Unterkunft in den attraktiven Ferienvillen Riihi mit Seeblick.

Der Tag geht weiter mit dem Tagesausflug **„Einblick ins Landleben“** mit Tour zu einer Schaffarm, Handarbeiten mit Wolle, Waldspaziergang und einem 3-Gänge-Menü im Bistro Sylvi in Varjola.



## TAG 5:

Abfahrt nach Hämeenkyrö. Unterwegs Besuch der **Serlachius-Museen**. Dieser entspannte Stopp verschafft Ihnen Einblicke in Historienaufführungen, **interessante zeitgenössische Kunst** und die Kunst des goldenen Zeitalters vor der **atemberaubenden Kulisse der Seenlandschaft**. Gelegenheit zu einem **exquisiten Mittagessen** in einem preisgekrönten Restaurant.

Nach diesem Zwischenstopp Fahrt zum **Wellness-Zentrum Frantsila** inmitten der reizvollen finnischen Landschaft. Unterkunft in gut erhaltenem **traditionellen Farmhaus**.

## TAG 6:

Nach dem Frühstück steht echte Entspannung auf dem Programm. **Flanieren Sie entlang einem Kräuterpfad** durch Wald, Kräuter- und Blumenwiesen hin zu einem Bach. Unterwegs können Sie innehalten und das Aroma der Kräuter, das Gezwitscher der Vögel und das Rauschen des Windes in den Bäumen in sich aufnehmen ... Die Geräusche und Aromen und die natürliche Schönheit lassen Sie alle Ihre Sorgen vergessen! Nach dem Spaziergang Mittagessen weitgehend aus biologischem Anbau.

Am Nachmittag haben Sie die Qual der Wahl zwischen **vielfältigen natürlichen Behandlungen, Spezialsaunen oder Whirlpoolaufenthalten**.

## TAG 7:

Nach einer geruhsamen Nacht und Frühstück Abfahrt zum Gutshof **Vaihmalan Hovi** in typisch finnischer Landschaft am **Vanaja-See**. Unterkunft in einem idyllischen **Doppel-/Zweibettzimmer** mit Frühstück. Nachmittag zur freien Verfügung oder optionale Aktivitäten:

- Kajakfahren auf dem Vanaja-See und andere geführte Outdoor-Aktivitäten
- Golf (der Gutshof Vaihmalan Hovi liegt neben Golfplätzen)
- Tages-Spa-Behandlungen

## TAG 8: Abfahrt

Frühstück und Rückfahrt zum Flughafen Helsinki-Vantaa

**Preis:** auf Anfrage je nach gewählten Leistungen

**Gruppengröße:** min. 2 Personen, max. 15 Personen

**Dauer:** 7 Nächte / 8 Tage

**Verfügbarkeit:** auf Anfrage ganzjährig (im Winter finden die Spaziergänge in die nähere Umgebung mit Laternen oder Schneeschuhen statt), begrenzte Verfügbarkeit während besonderer Ereignisse, Messen und Feiertagen.

**Hinweis:** Längere Aufenthalte an einem Ort und längere Ausflüge erhältlich

**Sprache:** Englisch

**Kontakt:** Lahti Region / Visit Lahti, sales@lahtiregion.fi, www.visitlahti.fi

# Kurzreisen



# Zauberhafter finnischer Sommer – Tour Helsinki-Turku-Tampere

Diese Tour der besonderen Art führt Sie in die Moomin-world in Naantali, das Mumin-Museum in Tampere und verspricht unvergessliche Momente unter der Mitternachtssonne in Helsinki! Die perfekte Auszeit und Kombination aus Spaß und Kultur!

## TAG 1

Ankunft in Helsinki und Zug nach Turku (Zugzeiten je nach Flugplan), der einstigen Hauptstadt von Finnland mit interessantem geschichtlichem Hintergrund. Unterkunft in einem neu renovierten Boutique-Hotel (ca. 10 Gehminuten vom Bahnhof zum Hotel).

## TAG 2

Nach dem Frühstück um 10 Uhr Abfahrt nach Naantali auf einem alten Dampfschiff! Die traumhafte Fahrt auf dem authentischen Dampfschiff Ukkopekka wird Sie in Nostalgie schwelgen lassen. Die Fahrt geht direkt vom Zentrum Turku an der Fußbrücke zur Moominworld in die unbedingt sehenswerte Altstadt von Naantali. Vom Betreten des Dampfschiffs S/S Ukkopekka am Fährhafen der Inselgruppe des Flusses Aura bis Naantali sind es weniger als zwei Stunden! Gastronomie an Bord. Nach Ankunft in Naantali haben Sie ca. 3,5 Stunden für einen Besuch der offiziellen Heimat der Mumin-Figuren, nämlich der berühmten Moominworld. Um 16 Uhr Rückfahrt nach Turku auf dem Dampfschiff Ukkopekka oder mit dem Mumin-Bus (in diesem Fall auch spätere Abfahrtszeiten möglich).

## TAG 3

Nach dem Frühstück Zug nach Tampere. Kurzer Gehweg zum Hotel in der Nähe des Bahnhofs und des Mumin-Museums. Am Nachmittag Führung im einzigen Mumin-Museum der Welt. Abend zur freien Verfügung.

**Preis:** 920,00 €/Person

**Im Preis enthalten:** Zugticket Flughafen Helsinki-Turku in der 2. Klasse, 5 Übernachtungen mit Frühstück in den gewählten Hotels, Rückfahrtticket für Fähre/Bus von Naantali nach Turku, Eintritt in Moominworld, Zugticket Turku-Tampere in der 2. Klasse, Eintritt und Führung im Mumin-Museum, Zugfahrt Tampere-Helsinki in der 2. Klasse, Privattransfer vom Bahnhof zum Hotel, Eintritt in das Helsinki Art Museum.

**Im Preis nicht enthalten:** Mahlzeiten, Getränke, Zusatzoptionen, Extras

**Einzelzimmerzuschlag:** 390.00 €/Person / 5 Nächte

**Gruppengröße:** min. 2 Personen

**Dauer:** 6 Tage / 5 Nächte

**Verfügbarkeit:** auf Anfrage

**Hinweis/Information:** Wir behalten uns das Recht auf Änderungen vor. Nach Ihren Wünschen zusammengestellte Programme für Gruppen erhältlich. Gerne erstellen wir Ihnen ein Angebot!

**Sprache:** Englisch

**Kontakt:** Lahti Region / Visit Lahti, sales@lahtiregion.fi, www.visitlahti.fi

Zusatzoptionen:

- Stadtführung
- Führung der öffentlichen Saunen
- Workshop im Mumin-Museum

Weitere Informationen über Sehenswürdigkeiten und Aktivitäten unter: [visittampere.fi](http://visittampere.fi)

## TAG 4

Nach dem Frühstück Zug nach Helsinki. Nach Ankunft privater Transfer zum gewählten Hotel im Stadtzentrum von Helsinki. Am Nachmittag Besuch des Helsinki Art Museum (HAM) mit Werken von Tove Jansson (1914–2001), die zu den beliebtesten Ausstellungsgegenständen im HAM gehören. HAM hat dem Leben und Werk der Künstlerin einige Ausstellungsbereiche gewidmet.

Zusatzoptionen:

- Sightseeingtour per Bus
- Stadtführung (zu unterschiedlichen Themen)

## TAG 5

Tag zur freien Verfügung, für Shopping, Sehenswürdigkeiten, einen Besuch der UNESCO-Welterbestätte Suomenlinna oder im Allas Sea Pool, einer gartenähnlichen Oase im Herzen von Helsinki mit großem Poolbereich und ausgezeichneten Saunen. Hier können Sie nach Lust und Laune schwimmen, saunieren und die kulinarischen Köstlichkeiten genießen.

Weitere Informationen über Sehenswürdigkeiten und Aktivitäten unter: [visithelsinki.fi/en](http://visithelsinki.fi/en)

## TAG 6

Abfahrt oder weitere Tage in einer Blockhütte in der Region Lahti (1 Std. von Helsinki) mit geführten oder unabhängigen Outdoor-Aktivitäten. Weitere Informationen über Unterkunftsmöglichkeiten sowie Sehenswürdigkeiten und Aktivitäten unter: [visitlahti.fi](http://visitlahti.fi)

# Nachhaltiger Urlaub in Helsinki und Der Seenplatte

Während dieser Rundfahrt können Sie das Beste von Helsinki und der finnischen Seenplatte nachhaltig genießen. Die in das Programm aufgenommenen Anbieter legen Wert auf ökologische Nachhaltigkeit und gehen speziell auf den Klimawandel ein, wobei auch soziale Nachhaltigkeit berücksichtigt wird. Die meisten Anbieter verfügen bereits über ein bestimmtes Öko-Zertifikat (Green Key, Label zu nachhaltigen Aktivitäten, Nordisches Umweltzeichen, Label Sustainable Travel Finland) oder erfüllen andere spezifische Kriterien wie die Kriterien „Think Sustainably“ von Helsinki Marketing.

### TAG 1

Ankunft in Helsinki und Transfer ins Stadtzentrum von Helsinki entweder mit Regionalzug oder Finnair Airport Bus. Unterkunft in einem zentral gelegenen Hotel mit Green Key-Zertifikat.

### TAG 2

Nach dem Frühstück eigenständige Stadterkundung. Unter folgendem Link erhalten Sie Tipps zu Sehenswürdigkeiten, Shops und Restaurants, die sich dem Programm Sustainable Travel Finland zum Erhalt des gleichnamigen Labels angeschlossen haben oder die die Kriterien von „Think Sustainably“ von Helsinki Marketing erfüllen: [myhelsinki.fi/en/think-sustainably](https://myhelsinki.fi/en/think-sustainably)

### TAG 3

Nach dem Frühstück Besuch der Festung Suomenlinna. Suomenlinna ist eine UNESCO-Kulturerbestätte und eine der beliebtesten Touristenattraktionen in Finnland. Die Anziehungskraft von Suomenlinna liegt in ihrer Geschichte, ihren Sehenswürdigkeiten und ihrer maritimen Umgebung. Gemeinsam mit ihren Interessenvertretern hat das Leitungsorgan von Suomenlinna eine nachhaltige Tourismusstrategie entwickelt, die den zwei Zielen der Stätte-Erhaltung und Tourismusentwicklung dienen. Suomenlinna verfügt zudem über das Label Sustainable Travel Finland.

Die Festung Suomenlinna kann per Fähre erreicht werden, die vom zentralen Marktplatz ablegt. Das Fährunternehmen legt auch Wert auf Nachhaltigkeit in seinem Betrieb.

### TAG 4

Nach Frühstück Zugfahrt nach Lahti, der Umwelthauptstadt Europas 2021. Unterkunft in einem zentral gelegenen Hotel mit Green Key-Zertifikat und dem Label Sustainable Travel Finland.

Zeit zum Entdecken der Umwelthauptstadt Europas mit einer atemberaubenden Umgebung, in der man die Natur in ihrer reinsten Form genießen kann. Weiter geht es in Richtung Salpausselkä Geopark (durch die letzte Eiszeit geformt), das sich derzeit für den Status UNESCO Globaler Geopark bewirbt, mit einem Tourguide (entweder geführte Tour zu Fuß oder mit einem E-Fatbike).

Später können Sie den Hafen Lahti besuchen, der sich komplett von einem Schwerindustriehafen in eine Oase für Lahtis Einwohner und Touristen verwandelt hat. Im Hafengebiet können Sie auch den Kariniemi und Olavi Lanu Skulpturenpark entdecken, der sich aus einem Arboretum und massiven, in die Landschaft einfügenden Skulpturen zusammensetzt. Dies ist ein wichtiges Erholungsgebiet zwischen dem



Zentrum von Lahti und dem Ufer des Sees Vesijärvi.

Die Stadt bietet zudem großartige Möglichkeiten zum nachhaltigen Shoppen (Einkaufsstraße Rautatiekatu). Die Kollektion von Cocoonhouse-Boutique für Damen- und Kinderbekleidung wird fast ausschließlich in Lahti aus ökologischen und hauptsächlich finnischen Materialien gefertigt. Auch MariMari, eine lokale Boutique für Damenbekleidung und Lifestyle, verfügt über eine in Lahti gefertigte Kollektion aus GOTS-zertifizierter Bio-Baumwolle: [www.heilahti.com](http://www.heilahti.com)

Zu den empfohlenen Restaurants gehört auch das Restaurant Roux in einer umgebauten Apotheke aus dem 19. Jahrhundert, das sich auf finnische und nordische Küche spezialisiert hat, sowie Taivaanranta Grill and Distillery mit einer finnisch angehauchten Speisekarte und das Bio-Café Meamanna, das biologische Speisen und Kuchen anbietet. Meamanna bietet auch Menschen mit besonderen Bedürfnissen Anstellungsmöglichkeiten.

### TAG 5

Nach dem Frühstück Transfer per Bus nach Jyväskylä. Unterkunft in einem zentral gelegenen Hotel mit Green Key-Zertifikat.

Die gesamte Region Jyväskylä nimmt an dem Programm Sustainable Travel Finland teil, das alle Tourismusbetreiber unter einem Label vereint, die sich wirklich für nachhaltiges Reisen einsetzen, auch in der Region Jyväskylä.



Nach Ankunft freie Zeit zum Entdecken der Stadt und ihrer Sehenswürdigkeiten zu Fuß und Genießen der köstlichen Speisen in Restaurants, die Speisen aus lokalen Zutaten bieten:

- **Toivola alter Landhof:** das schöne „Einkaufszentrum“ der Stadt: [vanhapiha.fi/en/](http://vanhapiha.fi/en/)
- **Alvar Aalto selbstgeführte oder geführte Touren:** [visitjyvaskyla.fi/en/alvaraalto/guided-and-self-guided-tours/](http://visitjyvaskyla.fi/en/alvaraalto/guided-and-self-guided-tours/)
- **Restaurant Harmooni:** [harmooni.fi/en/](http://harmooni.fi/en/)
- **Restaurant Pöllöwaari:** [ravintolapollowaari.fi/en/](http://ravintolapollowaari.fi/en/)

## TAGE 6–7

Transfer per Zug nach Tampere. Die Stadt Tampere hat sich nachdrücklich für die Umsetzung und Förderung einer ökologisch, sozial, kulturell und wirtschaftlich nachhaltigen Politik in der Stadt eingesetzt. **Unterkunft in einem Green Key-zertifiziertem Hotel, das sich in Bahnhofsnähe befindet.**

Tipps für nachhaltiges Reisen und Aktivitäten in Tampere:

- **Selbstgeführte Rundgänge** in der Stadt (ausdruckbare Karten mit Tipps: [visittampere.fi/article/printable-maps](http://visittampere.fi/article/printable-maps))

**Preis:** 1050,00 € pro Person

**Im Preis enthalten:** Unterkunft in Standard-Doppel-/Zweibettzimmern mit Frühstück für sieben Nächte in Green Key-zertifizierten Hotels mit Frühstück, 2-stündige geführte Tour zu Fuß oder per E-Fatbike in Lahti, Zugtickets Helsinki–Lahti, Jyväskylä–Tampere und Tampere–Helsinki Airport, Busticket Lahti–Jyväskylä.

Nicht im Preis enthalten: Flüge, Zug- oder Busticket vom Flughafen Helsinki ins Stadtzentrum Helsinki, Fährtickets nach Suomenlinna, Speisen, optionale Extras

**Gruppengröße:** Min. 2 Personen

**Dauer:** 8 Tage / 7 Nächte

**Buchungen:** Mindestens vier Wochen im Voraus

**Verfügbarkeit:** Auf Anfrage von Mitte Juni bis Mitte August.

Bitte beachten / weitere Informationen: Wir behalten uns das Recht auf Änderungen vor. Gerne erstellen wir Ihnen ein Angebot für andere Gruppengrößen und für ein geändertes Programm für weitere Jahreszeiten (Mai, Ende August, September).

**Provision für Reiseveranstalter:** Bitte kontaktieren Sie den Anbieter bezüglich der Provision.

**Kontakt:** Lahti Region Ltd., [sales@lahtiregion.fi](mailto:sales@lahtiregion.fi), [anu.huusko@lahtiregion.fi](mailto:anu.huusko@lahtiregion.fi), [www.visitlahti.fi](http://www.visitlahti.fi)

- **Viertel Finlayson und Tampella/Industriedenkmäler:** Ein Gebiet voller Geschichte, Kultur und Innovation.
  - **Die Kirche von Finlayson, der Palast von Finlayson und der Stallhof Tallipiha** mit kleinen Handarbeitsläden
  - **Erholungsgebiet Pispala und Aussichtsturm Pyyntikki**
  - **Aussichtsturm Näsinneula:** Das höchste Gebäude in Tampere – und in Finnland!
  - **Mumin-Museum:** Das weltweit einzige Mumin-Museum
  - **Lokal essen** Das Essen lokaler Lebensmittel ist eine klimafreundliche Art, neue Städte und Kulturen kennenzulernen.  
[visittampere.fi/en/hungry-for-tampere/local-delicacies/](http://visittampere.fi/en/hungry-for-tampere/local-delicacies/)
- Weitere Informationen über nachhaltige Sehenswürdigkeiten und Aktivitäten in Tampere unter:**  
[visittampere.fi/en/articles/sustainable-travel-activities/](http://visittampere.fi/en/articles/sustainable-travel-activities/)

## TAG 8

Frühstück und Zugfahrt nach Helsinki.

Zudem ist ein Tag in der Region Häme mit Unterkunft in einem Green Key-zertifizierten Hotel möglich.

#lakelandfinland  
#finnishlakeland

[www.visitfinland.com/mystay](http://www.visitfinland.com/mystay)



Leverage from  
the EU  
2014-2020